

The background is a complex, abstract composition of overlapping, semi-transparent geometric shapes in various colors including deep blue, vibrant red, and rich purple. The shapes are layered to create a sense of depth and movement. The overall effect is a dynamic and modern visual palette.

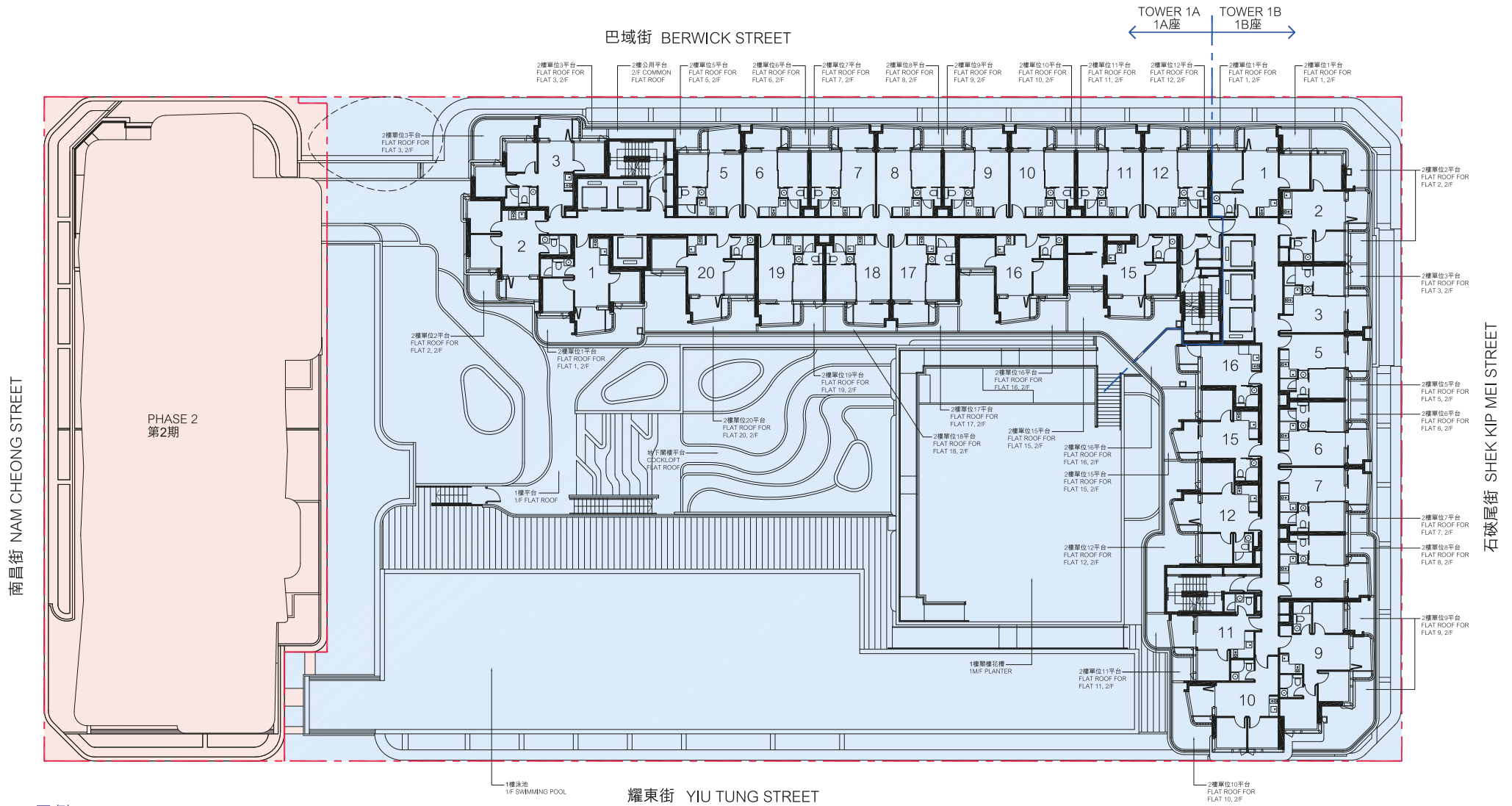
# Belgravia Place

by HENDERSON LAND

Belgravia Place 第1期  
住宅物業的樓面平面圖及  
相關之實用面積簡介



# 發展項目的布局圖

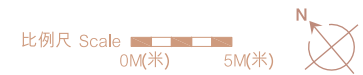


## 圖例

- 發展項目的界線
- 發展項目的第1期「BELGRAVIA PLACE」
- 發展項目的第2期「BELGRAVIA PLACE」

由發展項目第1期的認可人士提供的位於發展項目第1期內的建築物及設施的預計落成日期為 2025年7月31日。

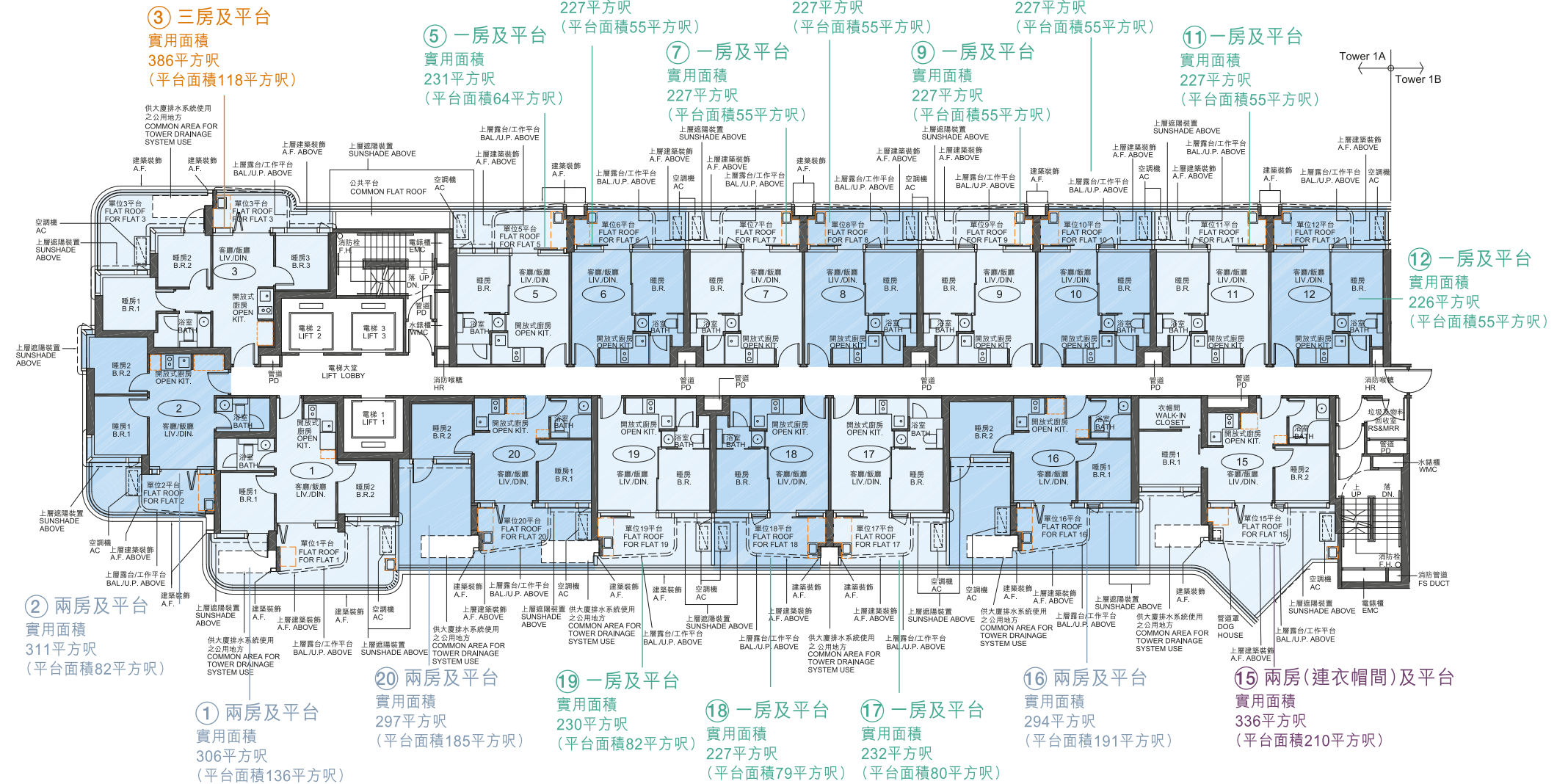
備註：  
圖中所示之本期數住宅物業布局是參照適用於3樓的住宅物業的樓面平面圖製作而成。此布局圖包括但不限於住宅物業及公用地方的資料只供參考。此布局圖可作不時修改，如有改動，一切須以政府相關部門最後批准之圖則及法律文件為準。賣方保留一切權利，按實際情況需要作出改動，而無須另行通知。詳情請參閱售樓說明書。



# 發展項目第1期「BELGRAVIA PLACE」的住宅物業的樓面平面圖

## 1A座 2樓

- 一房及平台單位
- 兩房及平台單位
- 兩房(連衣帽間)及平台單位
- 三房及平台單位
- 隨樓附送的嵌入式裝置



**備註:**

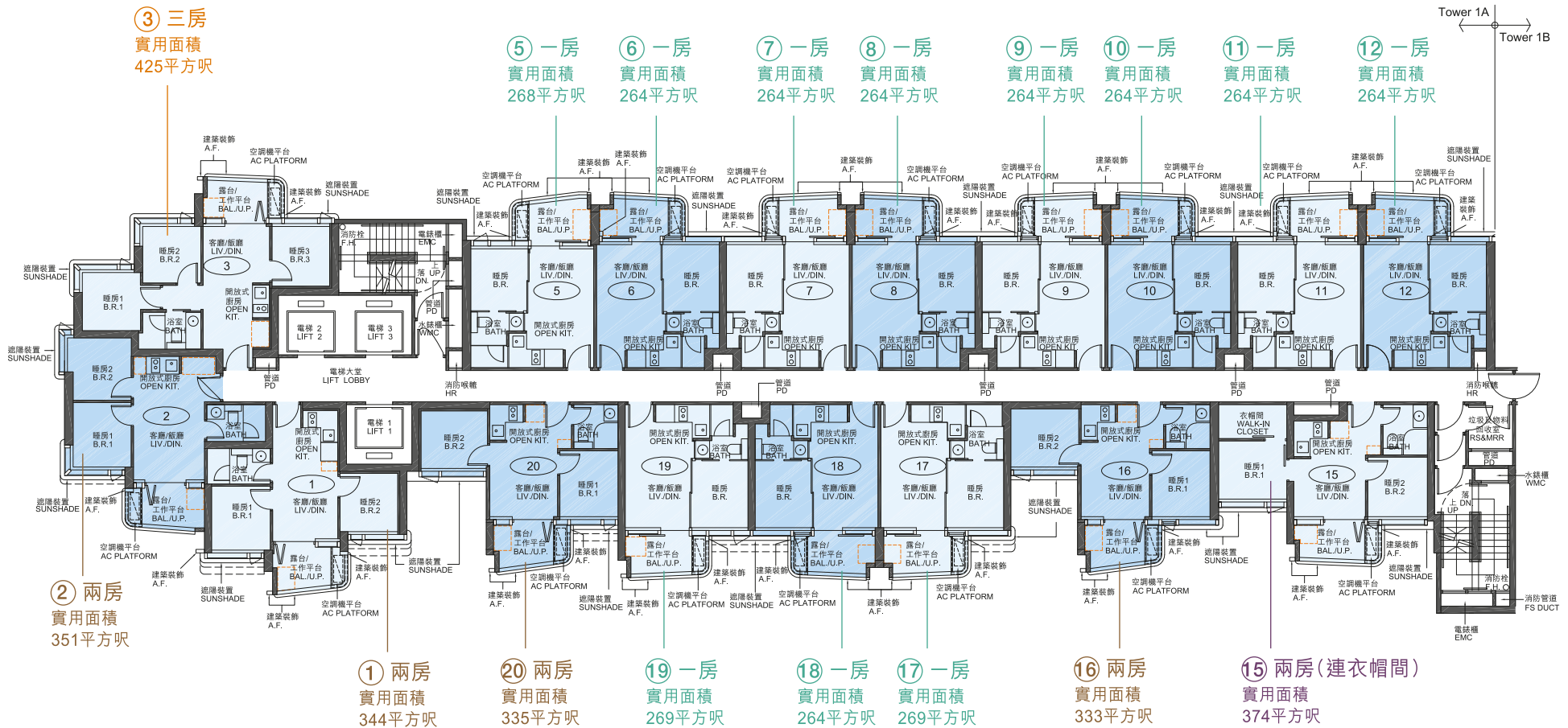
1. 有關各樓面平面圖中各住宅單位的外部及內部尺寸及部分設於外牆之建築裝飾詳情, 請參閱售樓說明書。
2. 此樓面平面圖、實用面積(包括露台、工作平台及陽台(如有))及其他指明項目的面積(不計算入實用面積)只供參考, 詳情請參閱售樓說明書。
3. 因住宅單位的較高樓層的結構的厚度遞減, 較高樓層的內部面積, 一般比較低樓層的內部面積稍大。
4. 各住宅單位的樓面平面圖中所展示之裝置及設備的圖標如浴缸、洗面盆、座廁、淋浴間、洗滌盆、櫃(如有)等乃根據最新經批准的建築圖則擬備, 其形狀、尺寸、比例或與實際提供的裝置及設備存在差異, 僅供示意及參考之用。
5. 平台面積屬該住宅單位其他指明項目的面積(不計算入實用面積)。
6. 住宅單位的實用面積及屬該住宅單位其他指明項目的面積是按照《一手住宅物業銷售條例》第8條及附表二第2部的計算分別得出的。有關發展項目第一期「BELGRAVIA PLACE」的每個住宅單位的實用面積及其他指明項目的面積資料, 請參閱售樓說明書。



# 發展項目第1期「BELGRAVIA PLACE」的住宅物業的樓面平面圖

## 1A座 3樓、5樓-12樓、15樓-23樓及25樓-26樓

- 一房單位
- 兩房單位
- 兩房(連衣帽間)單位
- 三房單位
- 隨樓附送的嵌入式裝置



備註：

1. 有關各樓面平面圖中各住宅單位的外部及內部尺寸及部分設於外牆之建築裝飾詳情，請參閱售樓說明書。
2. 此樓面平面圖、實用面積(包括露台、工作平台及陽台(如有))及其他指明項目的面積(不計算入實用面積)只供參考，詳情請參閱售樓說明書。
3. 因住宅單位的較高樓層的結構牆的厚度遞減，較高樓層的內部面積，一般比較低樓層的內部面積稍大。
4. 各住宅單位的樓面平面圖內所展示之裝置及設備的圖樣如浴缸、洗面盆、座廁、淋浴間、洗滌盆、櫃(如有)等乃根據最新經批准的建築圖則擬備，其形狀、尺寸、比例或與實際提供的裝置及設備存在差異，僅供示意及參考之用。
5. 住宅單位的實用面積及屬該住宅單位其他指明項目的面積是按照《一手住宅物業銷售條例》第8條及附表二第2部的計算分別得出的。有關發展項目第一期「BELGRAVIA PLACE」的每個住宅單位的實用面積及其他指明項目的面積資料，請參閱售樓說明書。

比例尺  
0米 5米

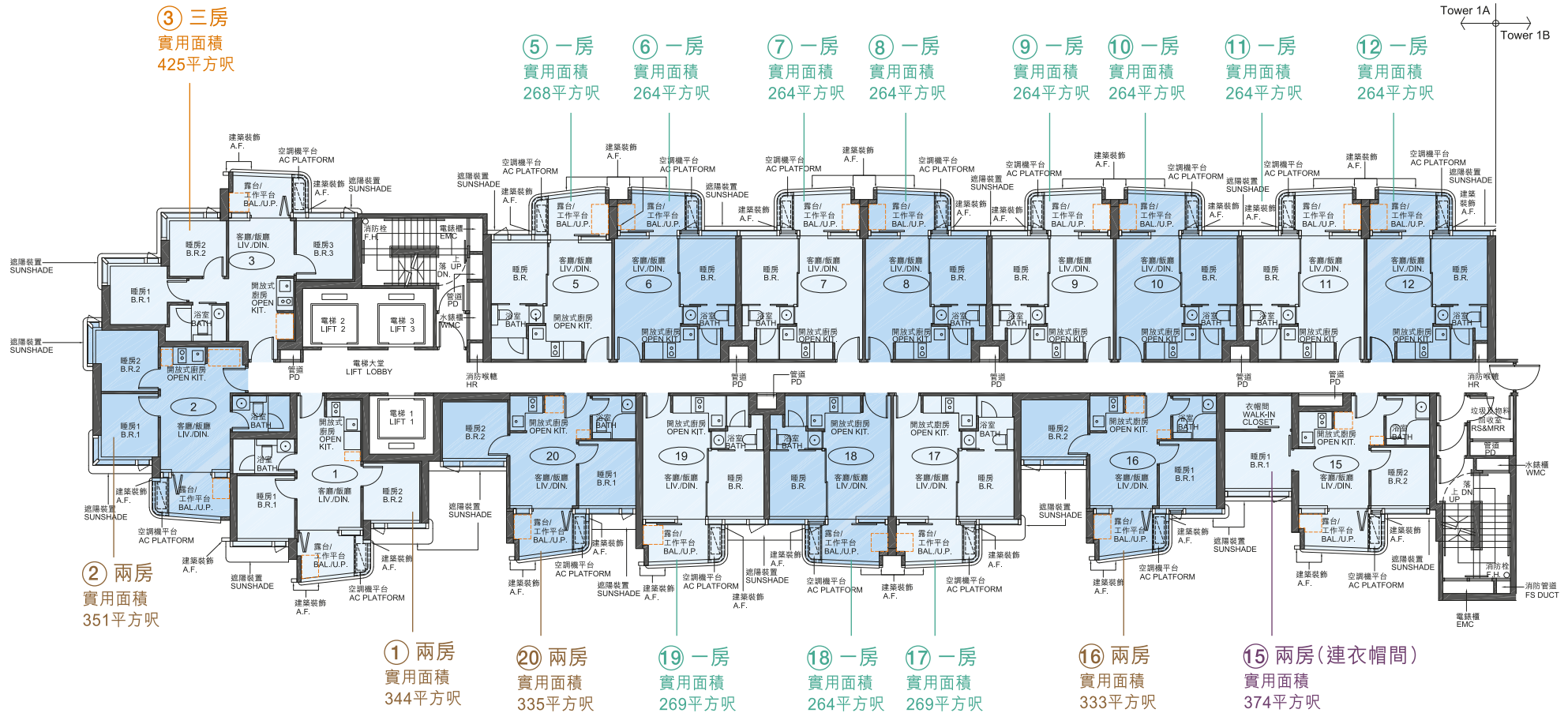




# 發展項目第1期「BELGRAVIA PLACE」的住宅物業的樓面平面圖

## 1A座 27樓-28樓

- 一房單位
- 兩房單位
- 兩房(連衣帽間)單位
- 三房單位
- 隨樓附送的嵌入式裝置



**備註：**

1. 有關各樓面平面圖中各住宅單位的外部及內部尺寸及部分設於外牆之建築裝飾詳情，請參閱樓樓說明書。
2. 此樓面平面圖、實用面積(包括露台、工作平台及陽台(如有))及其他指明項目的面積(不計算入實用面積)只供參考，詳情請參閱樓樓說明書。
3. 因住宅單位的較高樓層的結構牆的厚度遞減，較高樓層的內部面積，一般比低樓層的內部面積稍大。
4. 各住宅單位的樓面平面圖內所展示之裝置及設備的圖標如浴缸、洗面盆、座廁、淋浴間、洗滌盆、櫃(如有)等乃根據最新經批准的建築圖則擬備，其形狀、尺寸、比例或與實際提供的裝置及設備存在差異，僅供示意及參考之用。
5. 住宅單位的實用面積及屬該住宅單位其他指明項目的面積是按照《一手住宅物業銷售條例》第8條及附表二第2部的計算分別得出的。如有關發展項目第一期「BELGRAVIA PLACE」的每個住宅單位的實用面積及其他指明項目的面積資料，請參閱樓樓說明書。

比例尺 0米 5米



# 發展項目第1期「BELGRAVIA PLACE」的住宅物業的樓面平面圖

## 1A座 29樓

- 一房單位
- 兩房單位
- 兩房(連衣帽間)單位
- 三房一套(連儲物室)單位
- 隨樓附送的嵌入式裝置

**① 三房一套(連儲物室)**  
 實用面積645平方呎  
 (平台面積249平方呎)  
 (私人天台面積550平方呎)

**② 一房**  
 實用面積  
 268平方呎

**③ 一房**  
 實用面積  
 264平方呎

**⑤ 一房**  
 實用面積  
 264平方呎

**⑥ 一房**  
 實用面積  
 264平方呎

**⑦ 一房**  
 實用面積  
 264平方呎

**⑧ 一房**  
 實用面積  
 264平方呎

**⑨ 一房**  
 實用面積  
 264平方呎

**⑩ 一房**  
 實用面積  
 270平方呎

**⑱ 兩房**  
 實用面積  
 335平方呎

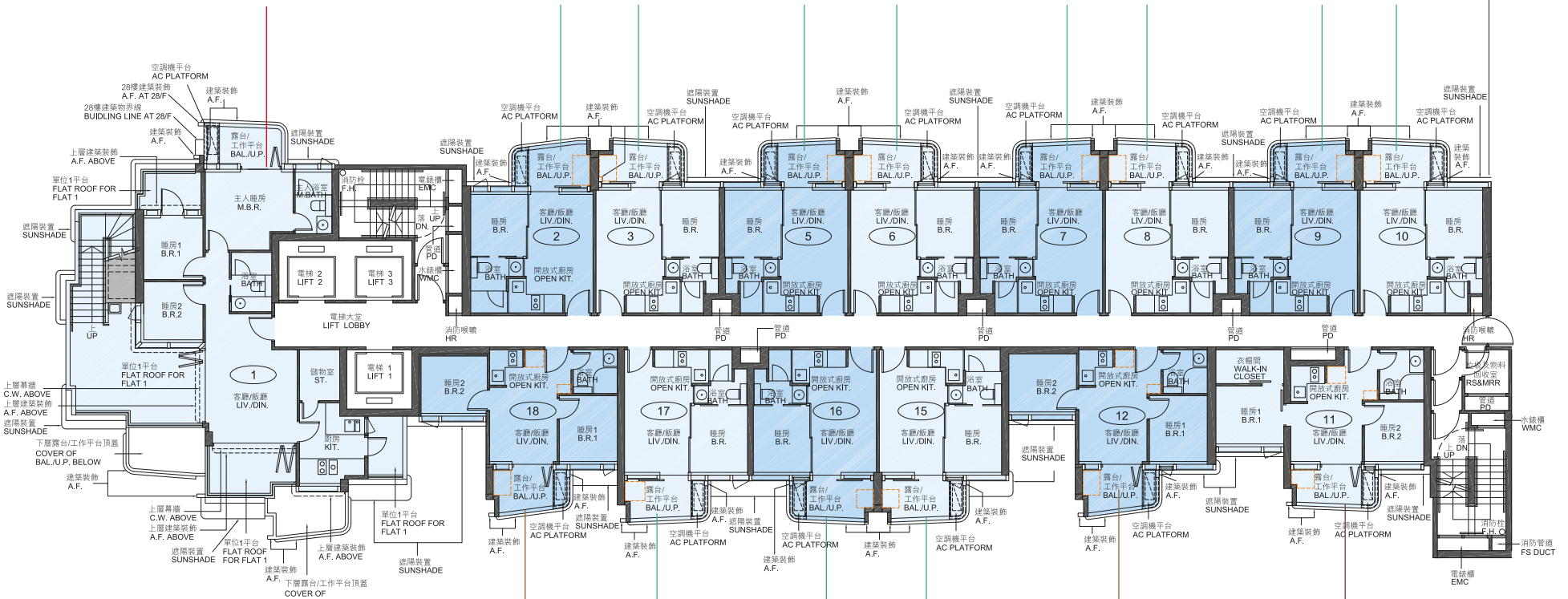
**⑰ 一房**  
 實用面積  
 269平方呎

**⑯ 一房**  
 實用面積  
 264平方呎

**⑮ 一房**  
 實用面積  
 269平方呎

**⑫ 兩房**  
 實用面積  
 333平方呎

**⑪ 兩房(連衣帽間)**  
 實用面積  
 374平方呎



備註：

1. 有關各樓面平面圖中各住宅單位的外部及內部尺寸及部分設於外牆之建築裝飾詳情，請參閱售樓說明書。
2. 此樓面平面圖、實用面積(包括露台、工作平台及陽台(如有))及其他指明項目的面積(不計算入實用面積)只供參考，詳情請參閱售樓說明書。
3. 因住宅單位的較高樓層的結構牆的厚度遞減，較高樓層的內部面積，一般比較低樓層的內部面積稍大。
4. 各住宅單位的樓面平面圖內所展示之裝置及設備的圖標如浴缸、洗面盆、座廁、淋浴間、洗滌盆、櫃(如有)等乃根據最新經批准的建築圖則擬備，其形狀、尺寸、比例或與實際提供的裝置及設備存在差異，僅供示意及參考之用。
5. 住宅單位的實用面積及屬該住宅單位其他指明項目的面積是按照《一手住宅物業銷售條例》第8條及附表二第2部的計算分別得出的。如有關發展項目第一期「BELGRAVIA PLACE」的每個住宅單位的實用面積及其他指明項目的面積資料，請參閱售樓說明書。



# 發展項目第1期「BELGRAVIA PLACE」的住宅物業的樓面平面圖

三房一套(連儲物室)單位

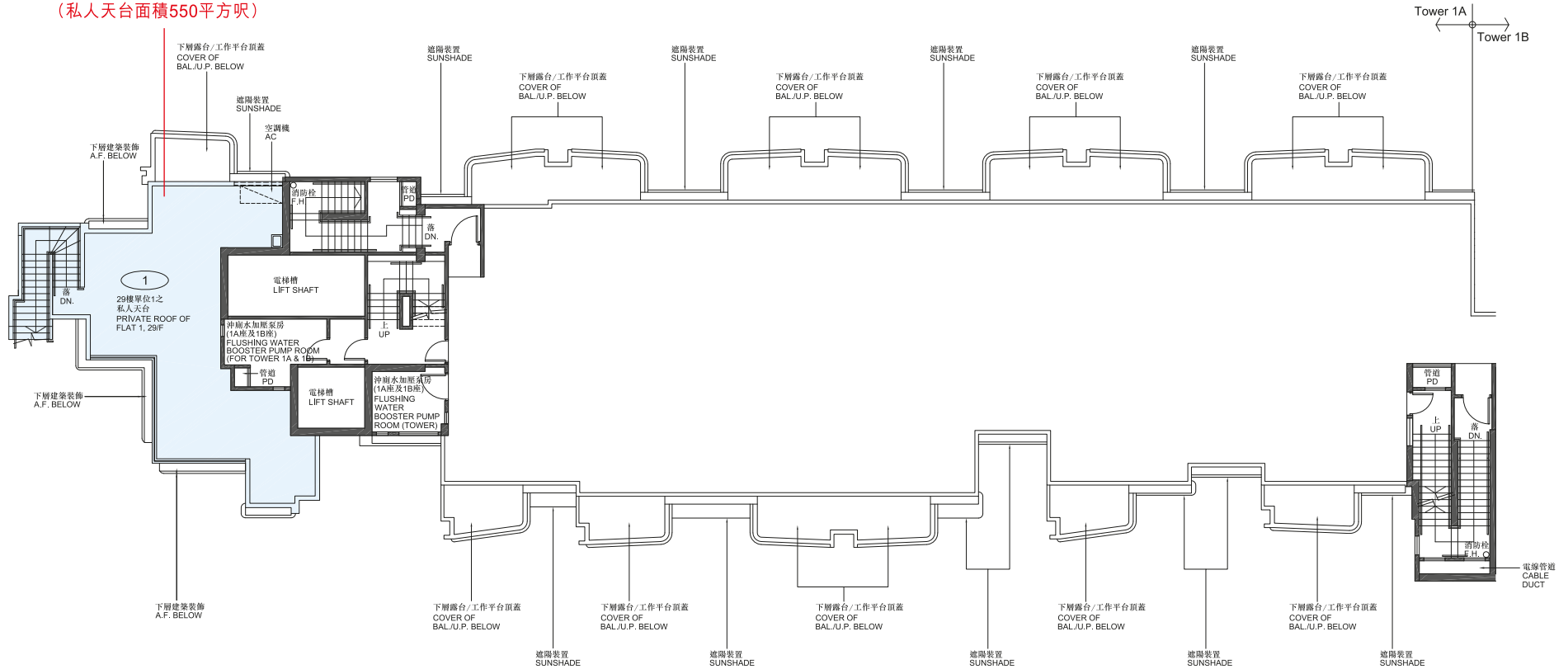
## 1A座 天台

### ① 三房一套(連儲物室)

實用面積645平方呎

(平台面積249平方呎)

(私人天台面積550平方呎)



#### 備註:

- 有關各樓面平面圖中各住宅單位的外部及內部尺寸及部分設於外牆之建築裝飾詳情，請參閱售樓說明書。
- 此樓面平面圖、實用面積(包括露台、工作平台及陽台(如有))及其他指明項目的面積(不計入實用面積)只供參考，詳情請參閱售樓說明書。
- 因住宅單位的較高樓層的結構牆的厚度遞減，較高樓層的內部面積，一般比較低樓層的內部面積稍大。
- 各住宅單位的樓面平面圖內所展示之裝置及設備的圖標如浴缸、洗面盆、座廁、淋浴間、洗滌盆、櫃(如有)等乃根據最新經批准的建築圖則擬備，其形狀、尺寸、比例或與實際提供的裝置及設備存在差異，僅供示意及參考之用。
- 住宅單位的實用面積及屬該住宅單位其他指明項目的面積是按照《一手住宅物業銷售條例》第8條及附表二第2部的計算分別得出的。有關發展項目第一期「BELGRAVIA PLACE」的每個住宅單位的實用面積及其他指明項目的面積資料，請參閱售樓說明書。

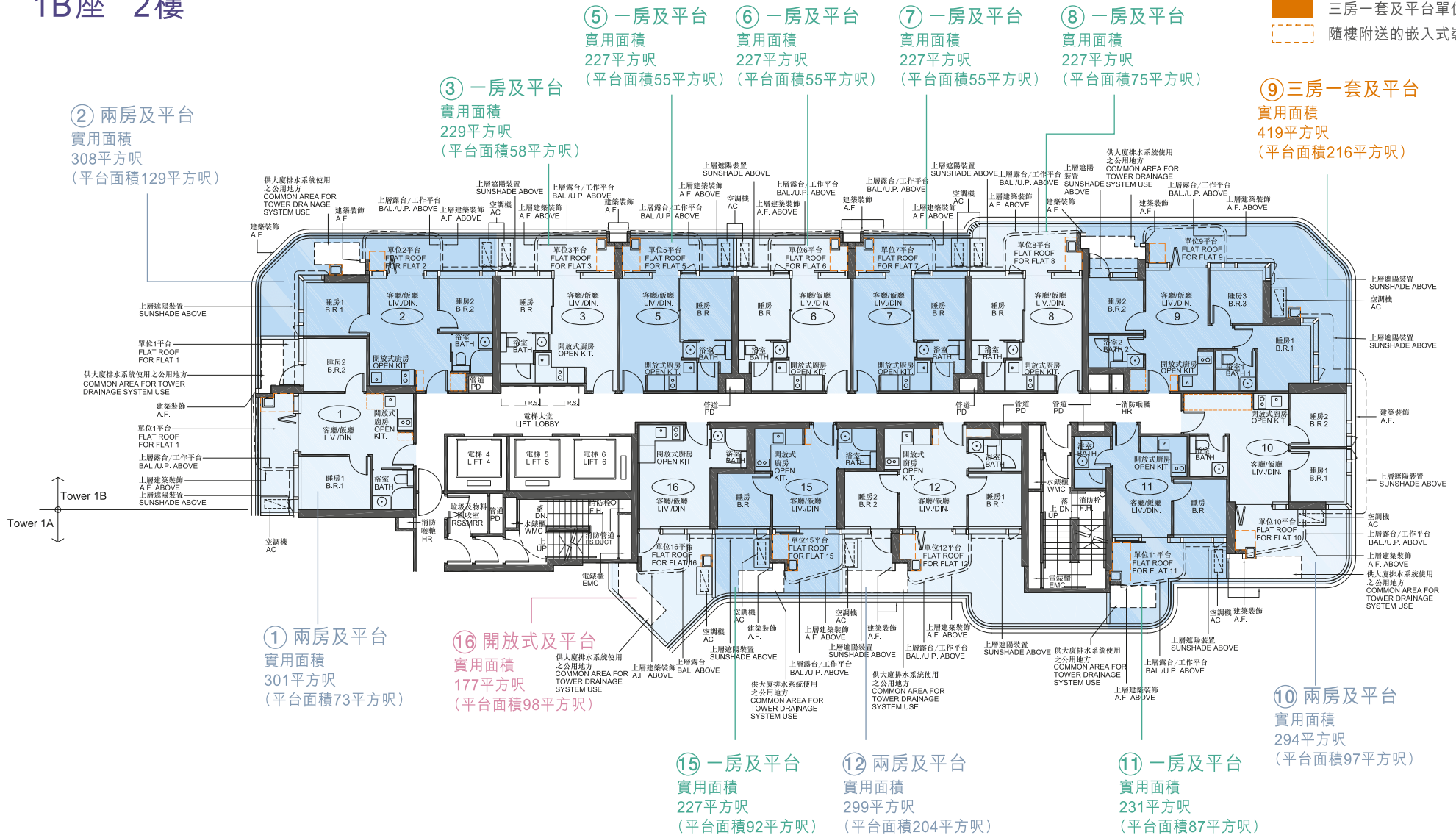
比例尺 0米 5米



# 發展項目第1期「BELGRAVIA PLACE」的住宅物業的樓面平面圖

## 1B座 2樓

- 開放式及平台單位
- 一房及平台單位
- 兩房及平台單位
- 三房一套及平台單位
- 隨樓附送的嵌入式裝置



**備註：**

1. 有關各樓面平面圖中各住宅單位的外部及內部尺寸及部分設於外牆之建築裝飾詳情，請參閱售樓說明書。
2. 此樓面平面圖、實用面積(包括露台、工作平台及陽台(如有))及其他指明項目的面積(不計入實用面積)只供參考，詳情請參閱售樓說明書。
3. 因住宅單位的較高樓層的結構牆的厚度遞減，較高樓層的內部面積，一般比較低樓層的內部面積稍大。
4. 各住宅單位的樓面平面圖中所展示之裝置及設備的圖樣如浴缸、洗面盆、座廁、淋浴間、洗滌盆、櫃(如有)等乃根據最新經批准的建築圖則擬備，其形狀、尺寸、比例或與實際提供的裝置及設備存在差異，僅供示意及參考之用。
5. 住宅單位的實用面積及屬該住宅單位其他指明項目的面積是按照《一手住宅物業銷售條例》第8條及附表2第2部的計算分別得出的。如有關發展項目第一期「BELGRAVIA PLACE」的每個住宅單位的實用面積及其他指明項目的面積資料，請參閱售樓說明書。

比例尺 0米 5米

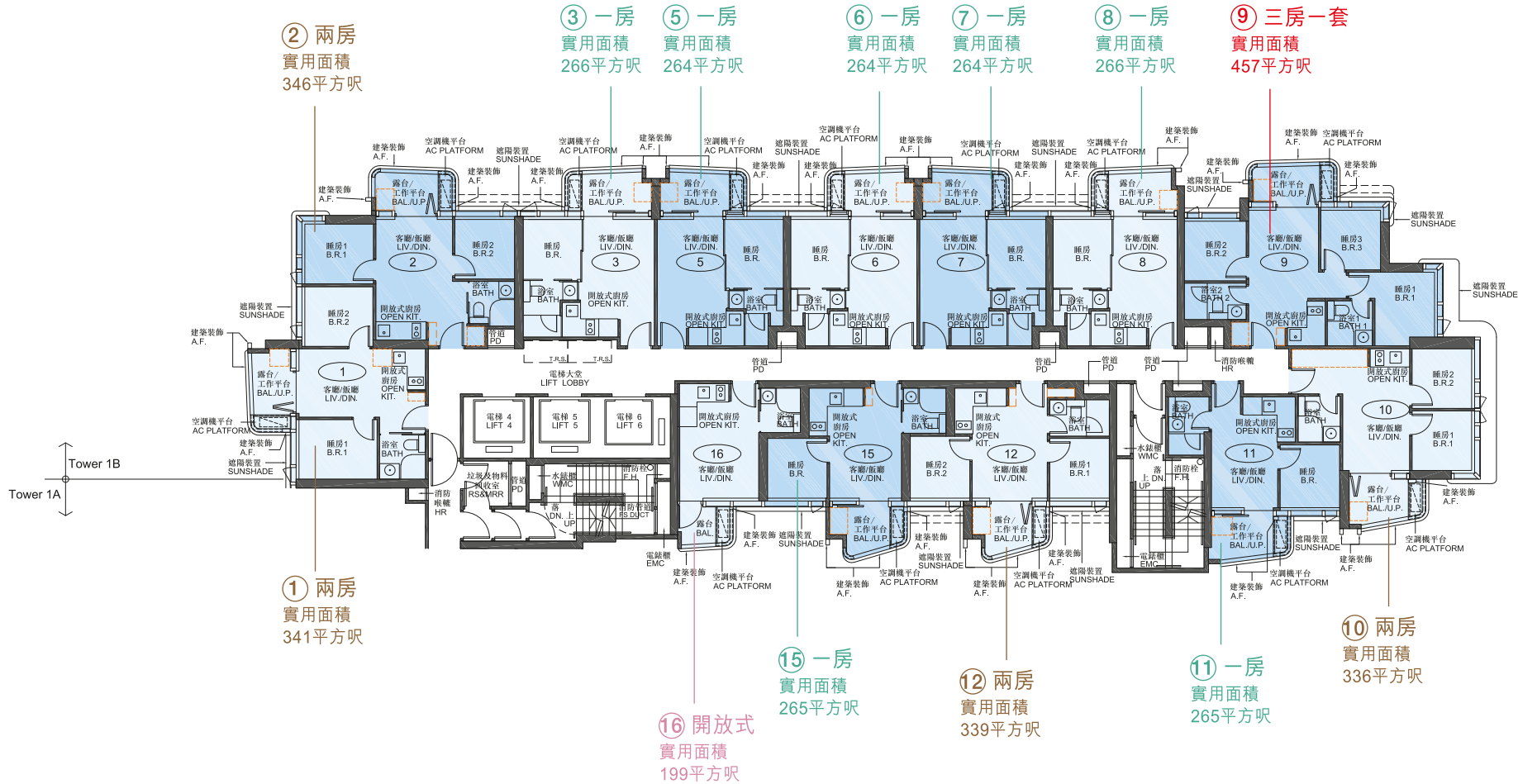




# 發展項目第1期「BELGRAVIA PLACE」的住宅物業的樓面平面圖

## 1B座 3樓、5樓-12樓、15樓-23樓及25樓-26樓

- 開放式單位
- 一房單位
- 兩房單位
- 三房一套單位
- 隨樓附送的嵌入式裝置



**備註：**

1. 有關各樓面平面圖中各住宅單位的外部及內部尺寸及部分設於外牆之建築裝飾詳情，請參閱售樓說明書。
2. 此樓面平面圖、實用面積(包括露台、工作平台及陽台(如有))及其他指明項目的面積(不計算入實用面積)只供參考，詳情請參閱售樓說明書。
3. 因住宅單位的較高樓層的結構牆的厚度遞減，較高樓層的內部面積，一般比較低樓層的內部面積稍大。
4. 各住宅單位的樓面平面圖內所展示之裝置及設備的圖標如浴缸、洗面盆、座廁、淋浴間、洗滌盆、櫃(如有)等乃根據最新經批准的建築圖則擬備，其形狀、尺寸、比例或與實際提供的裝置及設備存在差異，僅供示意及參考之用。
5. 住宅單位的實用面積及屬該住宅單位其他指明項目的面積是按照《一手住宅物業銷售條例》第8條及附表二第2部的計算分別得出的。有關發展項目第一期「BELGRAVIA PLACE」的每個住宅單位的實用面積及其他指明項目的面積資料，請參閱售樓說明書。

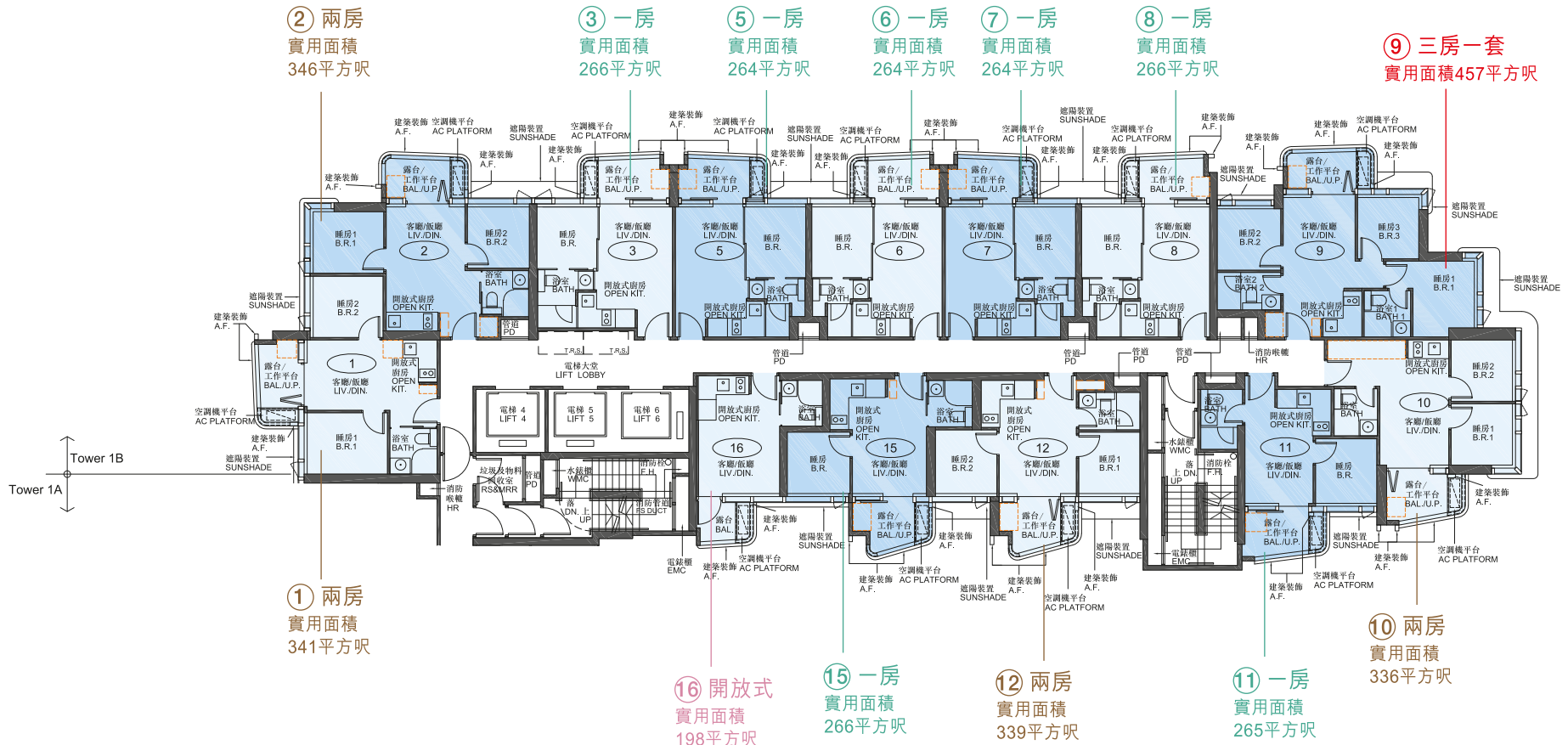
比例尺 0米 5米



# 發展項目第1期「BELGRAVIA PLACE」的住宅物業的樓面平面圖

## 1B座 27樓-28樓

- 開放式單位
- 一房單位
- 兩房單位
- 三房一套單位
- 隨樓附送的嵌入式裝置



備註：

1. 有關各樓面平面圖中各住宅單位的外部及內部尺寸及部分設於外牆之建築裝飾詳情，請參閱售樓說明書。
2. 此樓面平面圖、實用面積(包括露台、工作平台及陽台(如有))及其他指明項目的面積(不計算入實用面積)只供參考，詳情請參閱售樓說明書。
3. 因住宅單位的較高樓層的結構牆的厚度遞減，較高樓層的內部面積，一般比較低樓層的內部面積稍大。
4. 各住宅單位的樓面平面圖內所展示之裝置及設備的圖標如浴缸、洗面盆、座廁、淋浴間、洗滌盆、櫃(如有)等乃根據最新經批准的建築圖則擬備，其形狀、尺寸、比例或與實際提供的裝置及設備存在差異，僅供示意及參考之用。
5. 住宅單位的實用面積及屬該住宅單位其他指明項目的面積是按照《一手住宅物業銷售條例》第8條及附表二第2部的計算分別得出的。有關發展項目第一期「BELGRAVIA PLACE」的每個住宅單位的實用面積及其他指明項目的面積資料，請參閱售樓說明書。

比例尺 0米 5米

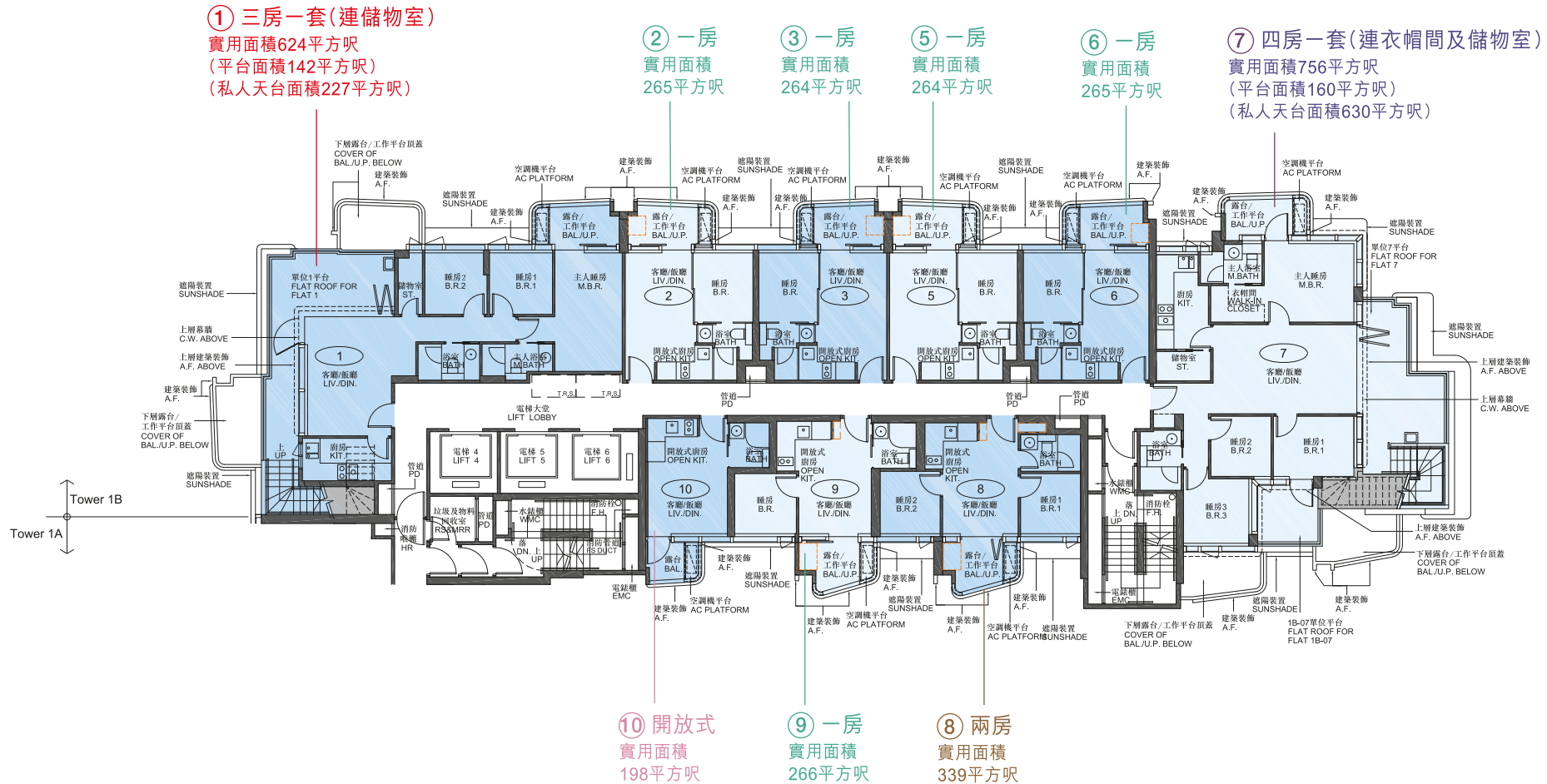




# 發展項目第1期「BELGRAVIA PLACE」的住宅物業的樓面平面圖

## 1B座 29樓

- 開放式單位
- 一房單位
- 兩房單位
- 三房一套(連儲物室)單位
- 四房一套(連衣帽間及儲物室)單位
- 隨樓附送的嵌入式裝置



**備註：**

1. 有關各樓面平面圖中各住宅單位的外部及內部尺寸及部分設於外牆之建築裝飾詳情，請參閱售樓說明書。
2. 此樓面平面圖、實用面積(包括露台、工作平台及陽台(如有))及其他指明項目的面積(不計算入實用面積)只供參考，詳情請參閱售樓說明書。
3. 因住宅單位的較高樓層的結構牆的厚度遞減，較高樓層的內部面積，一般比較低樓層的內部面積稍大。
4. 各住宅單位的樓面平面圖內所展示之裝置及設備的圖標如浴缸、洗面盆、座廁、淋浴間、洗滌盆、櫃(如有)等乃根據最新經批准的建築圖則擬備，其形狀、尺寸、比例或與實際提供的裝置及設備存在差異，僅供示意及參考之用。
5. 住宅單位的實用面積及屬該住宅單位其他指明項目的面積是按照《一手住宅物業銷售條例》第8條及附表2第2部的計算分別得出的。有關發展項目第一期「BELGRAVIA PLACE」的每個住宅單位的實用面積及其他指明項目的面積資料，請參閱售樓說明書。

比例尺 0米 5米



# 發展項目第1期「BELGRAVIA PLACE」的住宅物業的樓面平面圖

- 三房一套(連儲物室)單位
- 四房一套(連衣帽間及儲物室)單位

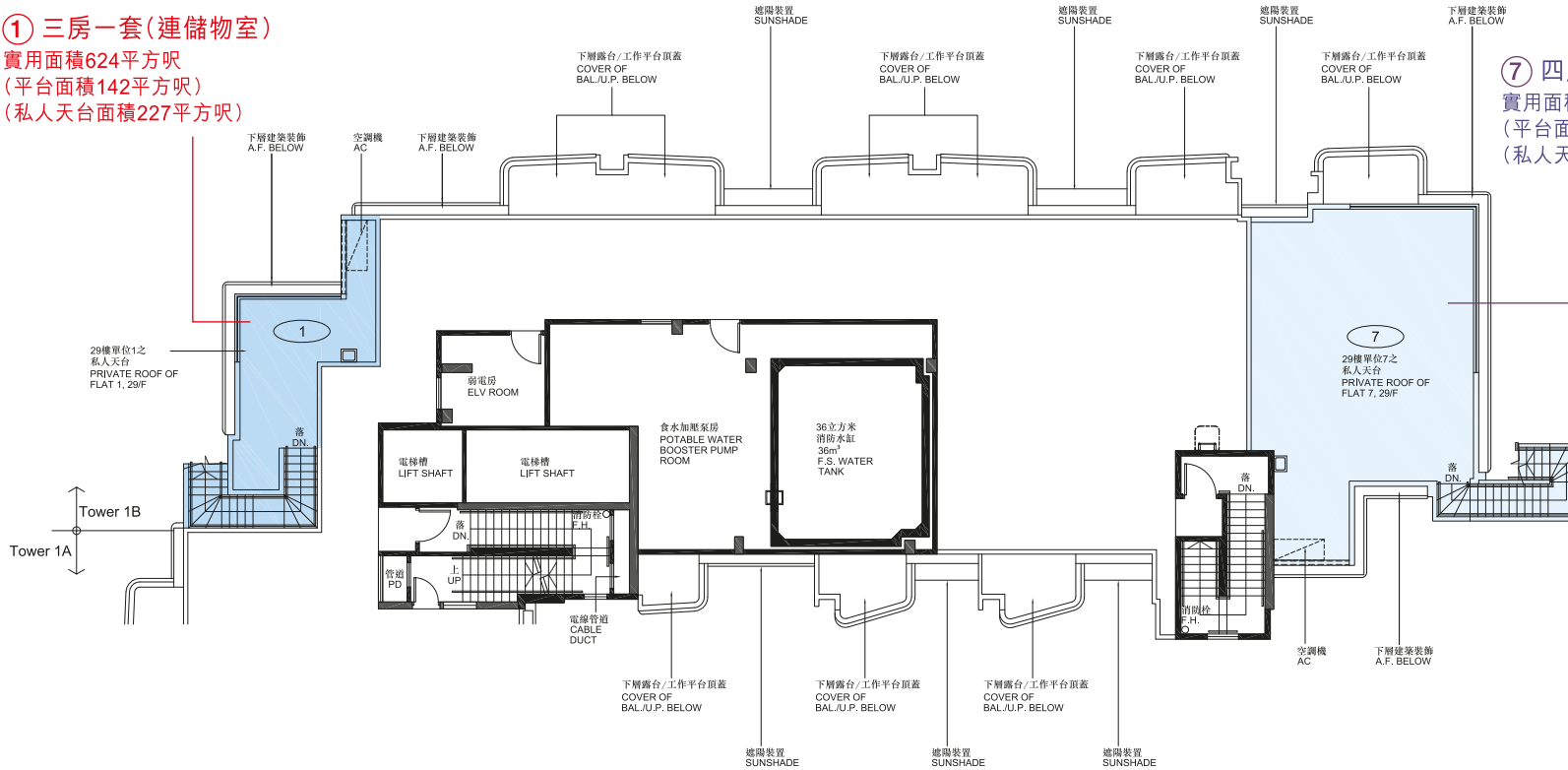
## 1B座 天台

### ① 三房一套(連儲物室)

實用面積624平方呎  
(平台面積142平方呎)  
(私人天台面積227平方呎)

### ⑦ 四房一套(連衣帽間及儲物室)

實用面積756平方呎  
(平台面積160平方呎)  
(私人天台面積630平方呎)



#### 備註：

1. 有關各樓面平面圖中各住宅單位的外部及內部尺寸及部分設於外牆之建築裝飾詳情，請參閱售樓說明書。
2. 此樓面平面圖、實用面積(包括露台、工作平台及陽台(如有))及其他指明項目的面積(不計算入實用面積)只供參考，詳情請參閱售樓說明書。
3. 因住宅單位的較高樓層的結構牆的厚度遞減，較高樓層的內部面積，一般比較低樓層的內部面積稍大。
4. 各住宅單位的樓面平面圖內所展示之裝置及設備的圖標如浴缸、洗面盆、座廁、淋浴間、洗滌盆、櫃(如有)等乃根據最新經批准的建築圖則擬備，其形狀、尺寸、比例或與實際提供的裝置及設備存在差異，僅供示意及參考之用。
5. 住宅單位的實用面積及屬該住宅單位其他指明項目的面積是按照《一手住宅物業銷售條例》第8條及附表二第2部的計算分別得出的。有關發展項目第一期「BELGRAVIA PLACE」的每個住宅單位的實用面積及其他指明項目的面積資料，請參閱售樓說明書。

比例尺 0米 5米



在本頁上之備註和圖例適用於全部的「期數的住宅物業的樓面平面圖」頁數。

The notes and legends on this page apply to all pages of "Floor plans of residential properties in the Phase".

#### 樓面平面圖圖例

AC PLATFORM	= 空調機平台 Air Conditioning Platform	ELV DUCT	= 低壓電線槽 Extra-low Voltage Duct
AC	= 空調機 Air Conditioning Unit	EMC	= 電錶櫃 Electrical Meter Cabinet
A.F.	= 建築裝飾 Architectural Feature	F.H.	= 消防柱 Fire Hydrant
A.F. ABOVE	= 上層建築裝飾 Architectural Feature Above	FS DUCT	= 消防管道 Fire Services Duct
BAL	= 露台 Balcony	HR	= 消防喉轆 Hose Reel
BAL. ABOVE	= 上層露台 Balcony Above	KIT.	= 廚房 Kitchen
BAL./U.P	= 露台 / 工作平台 Balcony/Utility Platform	LIV.	= 客廳 Living Room
BAL./U.P. ABOVE	= 上層露台 / 工作平台 Balcony/Utility Platform Above	M. BATH.	= 主人浴室 Master Bathroom
BATH	= 浴室 Bathroom	M.B.R.	= 主人睡房 Master Bedroom
B.R.	= 睡房 Bedroom	OPEN KIT.	= 開放式廚房 Open Kitchen
B.R. 1	= 睡房 1 Bedroom 1	PD	= 管道 Pipe Duct
B.R. 2	= 睡房 2 Bedroom 2	R.S.& M.R.R.	= 垃圾及物料回收室 Refuse Storage and Material Recovery Room
B.R. 3	= 睡房 3 Bedroom 3	SUNSHADE	= 遮陽裝置 Sunshading Device
COVER OF BAL. BELOW	= 下層露台頂蓋 Cover of Balcony Below	SUNSHADE ABOVE	= 上層遮陽裝置 Sunshading Device Above
COVER OF BAL./U.P.BELOW	= 下層露台 / 工作平台頂蓋 Cover of Balcony Below / Utility Platform Below	ST.	= 儲物室 Store Room
DIN.	= 飯廳 Dining Room	T.R.S.	= 臨時庇護處 Temporary Refuge Space
DN.	= 落 Down	UP	= 上 UP
		WMC	= 水錶櫃 Water Meter Cabinet
			= 隨樓附送之嵌入式裝置 Built-in fittings provided in the flats

## 發展項目的期數名稱「Belgravia Place」（「發展項目」）的第1期（「期數」）

期數地址	: 巴域街1號 <sup>1</sup>
住宅單位數目	: 714
住宅大樓座數	: 1A座及1B座
樓層總數	: 1A座—28層及1B座—28層 (上述樓層數目並不但括井底層、天台、高層天台 <sup>1</sup> 、高層天台 <sup>2</sup> 及頂層天台)
住宅單位層與層之間高度	: 3.5米 <sup>2</sup> 及3.8米 <sup>3</sup> (3.8米只適用於29樓之住宅單位)
住客會所 <sup>6</sup>	: 會所設於閣樓、1/F及1M/F為住宅會所
商舖	: 設於地下及閣樓
發展項目期數的預計 關鍵日期	: 第1期: 2025年7月31日 (此預計關鍵日期是受到買賣合約所允許的任何延期所規限的)

## 有關期數的住宅單位戶型、實用面積及單位數目

戶型	實用面積(平方呎)	單位數目	
開放式	198' - 199'	23	24
開放式及平台	177'	1	
1房	264' - 270'	412	430
1房及平台	226' - 232'	18	
2房	333' - 351'	179	211
2房及平台	294' - 311'	8	
2房(連衣帽間)	374'	23	
2房(連衣帽間)及平台	336'	1	
3房	425'	22	48
3房及平台	386'	1	
3房1套	457'	22	
3房1套及平台	419'	1	
3房1套(連儲物室)平台及私人天台	624'	1	
3房1套(連儲物室)平台及私人天台	645'	1	
4房1套(連衣帽間及儲物室)平台及私人天台	756'	1	

#### 備註:

- 此臨時牌號數有待發展項目建成時確認。
- 所述之層與層之間高度數值為於住宅單位內計算的比較眾數。各住宅單位的層與層之間高度或因應個別單位所處的樓層高度、間隔設計及建築結構而有所差異，並於同一住宅單位內或會包含不同數值。
- 此層與層之間高度數值只適用於1A座及1B座29樓之住宅單位。
- 住客會所(包括供住客使用的任何康樂設施)包括但不限於其名稱、間隔、設計、布局、用途、裝置、裝修物料及設備等皆可能改變，只供參考。賣方保留一切權利，按實際情況需要作出改動，而無須另行通知，並一切皆以入伙時之實際提供及政府有關部門最後批准之圖則或所需之同意書或許可證為準。住客會所內各項休閒活動設施之開放時間及使用條款受相關法律、批地文件、公契條款及現場環境限制。住客會所各項設施於入伙時未必能即時使用。住客會所各項設施可能需要另行收費。
- 此預計關鍵日期是受到買賣合約所允許的任何延期所規限的。
- 住客會所(包括供住客使用的任何康樂設施)包括但不限於其名稱、間隔、設計、布局、用途、裝置、裝修物料及設備等皆可能改變，只供參考。賣方保留一切權利，按實際情況需要作出改動，而無須另行通知，並一切皆以入伙時之實際提供及政府有關部門最後批准之圖則或所需之同意書或許可證為準。住客會所內各項休閒活動設施之開放時間及使用條款受相關法律、批地文件、公契條款及現場環境限制。住客會所各項設施於入伙時未必能即時使用，室外游泳池需待有關之政府部門批出牌照方可使用。住客會所各項設施可能需要另行收費。



發展項目期數名稱：Belgravia Place（「發展項目」）的第1期（「期數」） | 期數的街道名稱及門牌號數：巴域街1號\* | 區域：長沙灣 | 賣方就期數指定的互聯網網站的網址：[www.belgraviaplace.com.hk](http://www.belgraviaplace.com.hk) 本廣告/宣傳資料內載列的相片、圖像、繪圖或素描顯示純屬畫家對有關發展項目之想像。有關相片、圖像、繪圖或素描並非按照比例繪畫及/或可能經過電腦修飾處理。準買家如欲了解發展項目的詳情，請參閱售樓說明書。賣方亦建議準買家到有關發展地盤作實地考察，以對該發展地盤、其周邊地區環境及附近的公共設施有較佳了解。

\*此臨時門牌號數有待期數建成時確認。賣方：快寶投資有限公司(亦為擁有人及其控股公司為恒基兆業有限公司、恒基兆業地產有限公司、謙耀置業有限公司、Good Time Limited及Greatway Resources Limited)。期數的認可人士：關善明建築師事務所有限公司的簡祖祐先生(簡祖祐先生為關善明建築師事務所有限公司的董事)。期數的承建商：恒麗建築有限公司。賣方代表律師：羅文錦律師樓及中倫律師事務所有限法律責任合夥。已為期數的建造提供貸款或已承諾為該項建造提供融資的認可機構的名稱：不適用。已為期數的建造提供貸款的任何其他人：恒基兆業地產代理有限公司及Max-mercant Investment Limited。盡賣方所知的期數的預計關鍵日期為2025年7月31日。此預計關鍵日期是受到買賣合約所允許的任何延期所規限的。本廣告/宣傳資料內一切資料，須以政府相關部門最後批准之圖則及法律文件為準。賣方保留一切權利，按實際情況需要作出修改及改動，而無須另行通知。在本廣告/宣傳資料內所載列的描述、參考、相片、繪圖、圖像或其他資料，無論是否明訂或隱含，並不構成或不應被視為提供任何要約、承諾、陳述或保證。此廣告由賣方或在賣方的同意下發布。詳情請參閱售樓說明書。此廣告之製作日期：2024年2月26日。

Name of the Phase of the Development: Phase 1 (the “Phase”) of Belgravia Place (the “Development”) | Name of street and street number of the Phase: 1 Berwick Street \* | District: Cheung Sha Wan | The address of the website designated by the vendor for the Phase: [www.belgraviaplace.com.hk](http://www.belgraviaplace.com.hk)

The photographs, images, drawings or sketches shown in this advertisement / promotional material represent an artist's impression of the development concerned only. They are not drawn to scale and / or may have been edited and processed with computerized imaging techniques. Prospective purchasers should make reference to the sales brochure for details of the development. The vendor also advises prospective purchasers to conduct an on-site visit for a better understanding of the development site, its surrounding environment and the public facilities nearby.

\*This provisional street number is subject to confirmation when the Phase is completed. Vendor: Fairbo Investment Limited (also as the owner and whose holding companies are Henderson Development Limited, Henderson Land Development Company Limited, Mightymark Investment Limited, Good Time Limited and Greatway Resources Limited). Authorized person for the Phase: Mr. Kan Cho Yau Kenneth of Simon Kwan & Associates Limited (Mr. Kan Cho Yau Kenneth is a director of Simon Kwan & Associates Limited). Building contractor for the Phase: Heng Lai Construction Company Limited. Vendor's solicitors: Lo & Lo and Zhong Lun Law Firm LLP. Any authorized institution that has made a loan, or has undertaken to provide finance, for the construction of the Phase: Not applicable. Any other person who has made a loan for the construction of the Phase: Henderson Real Estate Agency Limited and Max-mercan Investment Limited. To the best of the vendor's knowledge, the estimated material date for the Phase is 31 July 2025. Such date is subject to any extension of time that is permitted under the agreement for sale and purchase. All information contained in this advertisement / promotional material shall be subject to the final plans approved by the relevant Government authorities and legal documentation. The vendor reserves the right to make modifications and changes according to actual circumstances without prior notice. The description, reference, photo, drawing, image or other information whatsoever in this advertisement / promotional material shall not constitute or be construed as constituting any offer, promise, representation or warranty, whether express or implied. This advertisement is published by, or with the consent of, the vendor. Please refer to the sales brochure for details. Date of production of this advertisement: 26 February 2024.



REALISING *Your* 築動 你 想像  
IMAGINATION

銷售代理：



HENDERSON PROPERTY AGENCY LIMITED  
恒基物業代理有限公司  
牌照號碼 Licence No: C-001811

} { THE H COLLECTION

Follow us on:



Belgravia Place



Hendersonlandhk



Henderson Land  
Home

展銷中心：九龍尖沙咀美麗華廣場一期5樓

開放時間：上午10時30分至下午8時

查詢熱線：2375 2888

「Belgravia Place」網址：[www.belgraviaplace.com.hk](http://www.belgraviaplace.com.hk)

恒基兆業地產：[www.hld.com](http://www.hld.com)