

銷售代理：



HENDERSON PROPERTY AGENCY LIMITED  
恒基物業代理有限公司  
牌照號碼 Licence No. C-001811

} { THE H COLLECTION

Follow us on :



Belgravia Place



Hendersonlandhk



Henderson Land  
Home

展銷中心：九龍尖沙咀美麗華廣場一期5樓

開放時間：上午10時30分至下午8時

查詢熱線：2375 2888

belgravia place 網址：www.belgraviaplace.com.hk

恒基兆業地產：www.hld.com

Be/gravia Place  
by HENDERSON LAND

SHOW  
OFF  
YOUR SLASHES

發展項目資料介紹書



The background features a series of parallel diagonal stripes in various shades of purple, magenta, and blue. Overlaid on these stripes are soft-focus images of cherry blossoms in shades of pink and white. The overall composition is modern and artistic.

A PLACE  
INSPIRES  
SLASHERS

A PLACE  
INSPIRED BY  
SLASHERS



# UNPARALLELED LANDMARK MULTIFARIOUS EXCELLENCES

獨一都市地貌 活現九龍多元文化

SLASH /  
以一個符號，為生活注入嶄新型態；一個都會地標，成就多重靈感啟蒙。  
選擇，不再單一，夢想，不需妥協，人生，不受規限。  
時尚絢麗，亦可雲集文藝；喧鬧繽紛，同時靜享悠然；亦動亦靜，由您決定。  
不限於，單一選擇；不甘於，平淡節奏。  
生活，從此零局限。





## *FLOURISHING LIFE*

位處繁盛

## *TRANQUIL MIND*

擁抱恬靜

令每天生活多姿多采，是姿態，也是境界。

Belgravia Place，靈感源於倫敦市中心尊尚地段，以英式爾雅品味，融合都市繁茂活力，啟發新世代Slasher對嶄新生活模式的無窮想像，多元層次，無可比擬。

多重生活維度，由進佔九龍核心開展。獨據巴域街一號<sup>N</sup>，糅合傳統、匠心與創意，將英倫生活融入香港都會節奏，由歐洲經典、紐約時尚到日和庭園，每個角落均由國際級建築及設計名師精心打造；項目基座為地標式商業大道，會所設施突破傳統，設有恒基兆業地產集團旗下住宅發展項目會所首個懸臂式空中游泳池<sup>7,14</sup>及由香港著名滑板培訓機構Seedskate負責設計及建造其全港首個私人住宅會所室內滑板場<sup>7,14,18,20</sup>。Belgravia Place蔚為優質居所典範，將所有美好生活融匯一處。

從這裡，舞動生活新感受。  
Life is full of slashes.







Belgravia Place外觀設計概念圖<sup>©</sup>

## 殿堂技藝／創新巧製

Belgravia Place由國際首屈一指的建築設計事務所Aedas及在業界享負盛名、屢獲傑出設計獎項的香港著名建築師事務所Simon Kwan & Associates Ltd.攜手匠心打造。基座獨特外立面設計，參考英國Oxford Street及Borough Yards古典建築風格，將傳統磚瓦重新詮釋，經典紅磚配搭工業風金屬，塑造出標誌性的拱券設計，體現文化，散發優雅，同時活現經典。







「瀛石園林」設計概念圖。

#### 取材自然，構建園林哲學

日本殿堂級園林大師石原和幸先生，擅長以苔蘚、卵石、沙土，創造出含蓄而有力的園林意境，曾於2006年至2023年間英國權威國際園藝展「Chelsea Flower Show」獲得12次金獎，亦是唯一連續8次獲得金獎的園林藝術家，被譽為日本一代藝術奇蹟。

石原和幸的設計以人文精神為主軸，創造出富願景的設計。多年來參與超過10,000個園景項目，包括國際知名作品羽田機場第一航站大樓的《花之樂園》，以熱忱描繪出一個個讓人心安歇的花園。

是次為Belgravia Place面積超過26,000平方呎4的綠化休憩園林5賦予生命力，石原和幸以匠心，旨在打造出一個聚集年輕活力的綠意園林，實現嚮往於日式傳統融入生活的願景。



園林大師

# 石原和幸

商業施設に緑を入れるのではなく  
緑の中に商業施設を作る。  
小さな子供さんからお父さんお母さんおじいちゃん  
おばあちゃん この世代が花や緑の中で笑顔になる  
そんな空間を作ろうと思いました。  
日本では、家と庭と書いて 家庭とよびます。  
庭があってそこに人々が集まり会話がはずみ、  
沢山の笑顔がうまれます。  
そんな、お庭を作りました。

Shihara

石原和幸的設計陳述。





「瀛石園林」設計概念圖。



「瀛石園林」設計概念圖。

### 溫馨典雅的「瀛石園林」<sup>7</sup>

備有日本設計中常見的鐵平石作園林裝飾細節，呈現出和風雅緻的格調。以不規則中巧見規則，一邊展示日本傳統建築，一邊用細節描繪庭園風景。以一條小徑改造氣氛與視野，周邊利用木系素材構築出悠哉庭園。漫步滿園綠意，轉角處，斑斕繁花盛放，在中央位置種植具代表性且唯美的寒緋櫻，每年春季櫻花綻放的時刻，漫步於櫻花樹下，成為項目的一大特色。

在這裡，以林會友，與自然為伴，沉浸於引人入勝的青翠之美。





## 無盡禪意／無窮寫意

逃離煩惱，來一場療癒自己的儀式吧。

「嵐竹茶廬」<sup>7</sup>，位於會所第1期1樓閣樓的戶外空間，以竹林為靈感，啟發自日本傳統侘寂美學的「枯山水」，石原和幸先生以創意營造禪意，打造出清幽寧謐的寫意空間，透過日本的國藝美學：竹、木材和石等材質，與大自然重建更深厚聯繫。雋永優雅的日本調性與四周景觀的元素，融入簡約設計中，成就多元文化的完美融合；於「禪學」中汲取靈感，例如不對稱、平衡感和正念，則創造出一個促進平靜感並鼓勵沉思的空間，為「嵐竹茶廬」<sup>7</sup>描繪出療癒氛圍。在這裡，用心看更深層次風景。

煩惱盡消一刻，正是享受天倫樂之時，何不與家人於旁邊的「豐迎莊園」<sup>7</sup>一同享樂，重拾生活好心情？







「Club Belgravia」升降機大堂設計概念圖©

"WE ARE REVIVING A NEIGHBORHOOD INTO A BUZZING NEW COMMUNITY FOR THE FEARLESS & UNAPOLOGETIC NEW GENERATION TO LIVE VIBRANTLY!"

*Lillian Wu '23*

Lillian Wu的設計陳述

庫存圖片®

紐約著名室內設計師  
**LILLIAN WU**

Lillian Wu工作室(LWS)的創辦人Lillian Wu，畢業於帕森斯設計學院。曾與紐約多位當代設計師合作，為Rosewood御用紐約設計師。

工作室團隊的跨文化背景，令他們對東西各地文化不同之處有著獨特見解，從藝術到產品設計，致力突破界限，創造嶄新空間設計方案。

Lillian Wu為是次項目，以5個關鍵概念作為設計語言：

- YOUTHFUL
- BOLD
- VIBRANT
- NOSTALGIC
- DARING

Lillian Wu以創意，於設計中保留優雅，同時大膽簡化空間線條，為每一個充滿活力的家庭，塑造出引領風潮之居所。精心選取獨特的室內設計材質和裝飾細節，令整體空間充滿玩味之餘，盡顯韻味，呈現出年輕燦盛的格調，滿足不同住客對優質居所的追求。





連接戶外「池畔燒間匯」

「池畔燒間匯」設計概念圖



## 多元理念／細節呈現

「尚匯館」空間設計上以多元美學，連繫每個空間，平衡中見突破的視覺設計，為空間注入活潑動感；既可觀賞游泳池的水漾景觀，同時連接戶外的「池畔燒間匯」，置身其中，享受多重。各組燈光設置，投射於灰色調的大理石花紋及玫瑰金裝飾，呈現出雅緻格調；選用大膽材質、線條多變的家品，無論是燈飾、擺設、到一桌一椅，每項細節均見巧思；配合高級廚房設備，可於招待親友的酒吧區，大顯廚藝身手，配上美酒小酌，讓所有人盡興盡情。





恒基兆業地產集團  
旗下住宅發展項目會所  
首個懸臂式空中游泳池

# THE GLITTERING LIFESTYLE



「水漾天廊」設計概念圖

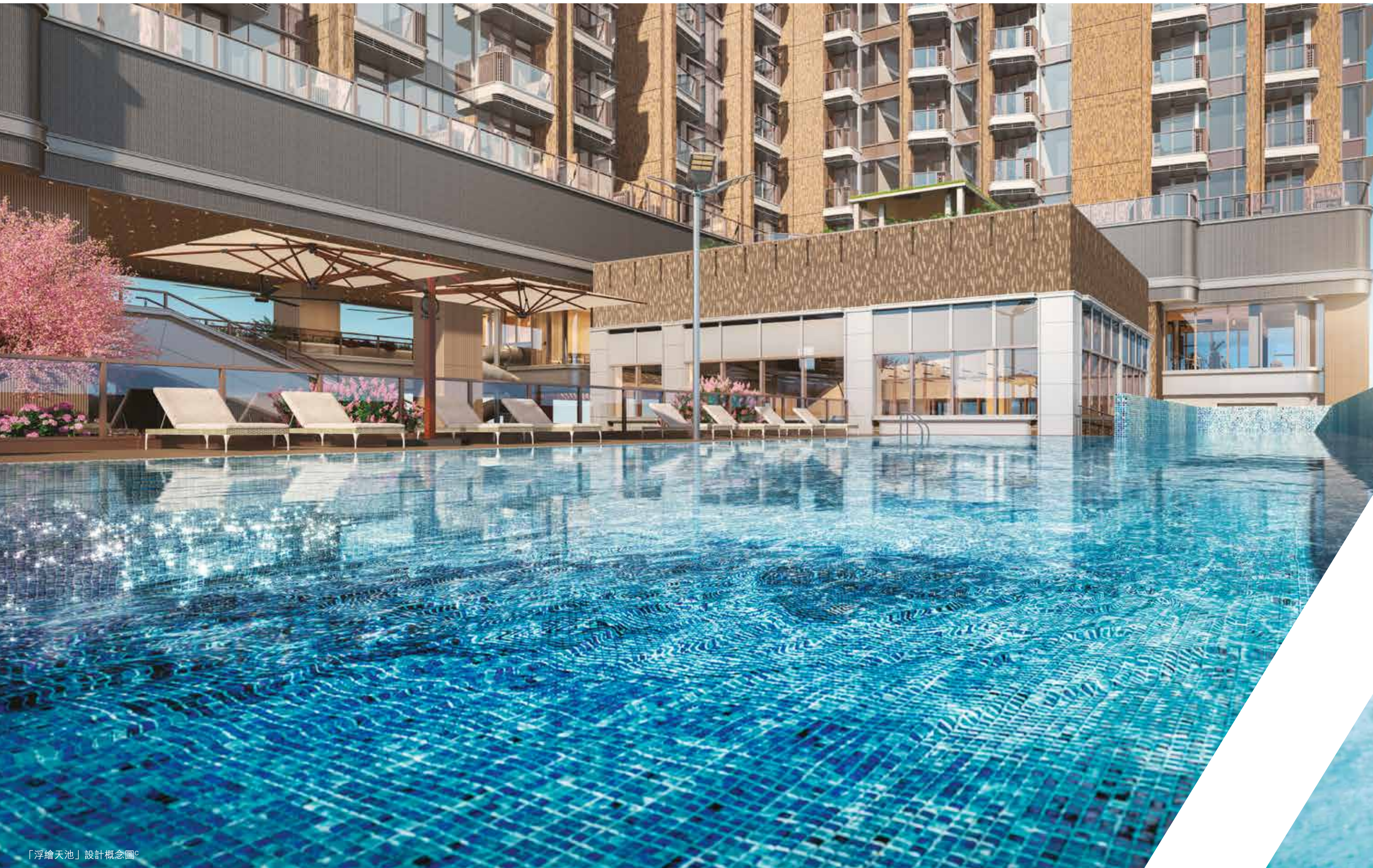
## 在空中翱翔 / 游覽水漾池澄

Belgravia Place以突破創新的思維，打造恒基兆業地產集團旗下住宅發展項目會所首個懸臂式空中游泳池——「水漾天廊」<sup>7</sup>，項目的專業設計團隊以嶄新的工程技術和精密的力學計算，以確保建築結構安全。

「水漾天廊」<sup>7</sup>以空靈清澈之美為主題，游泳池兩側部分為透視玻璃，匠心獨運的設計，融會四周開揚景致；置身其中，一邊遠望耀東街上的熙來攘往，另一邊則俯瞰商業大道內的談笑風生。晚上燈光亮起，映照出淨透耀眼的水盈光芒，成就地標式空中水漾悠閒空間，盡情享受在空中隨心翱翔。

「水漾天廊」<sup>7</sup>一端連接至55米長的室外游泳池——「浮繪天池」<sup>7</sup>，為住戶提供前所未有的雙重感官新體驗。





「浮繪天池」設計概念圖<sup>©</sup>

## 以暢泳 增添活力 ／ 以浮沉 緩解壓力

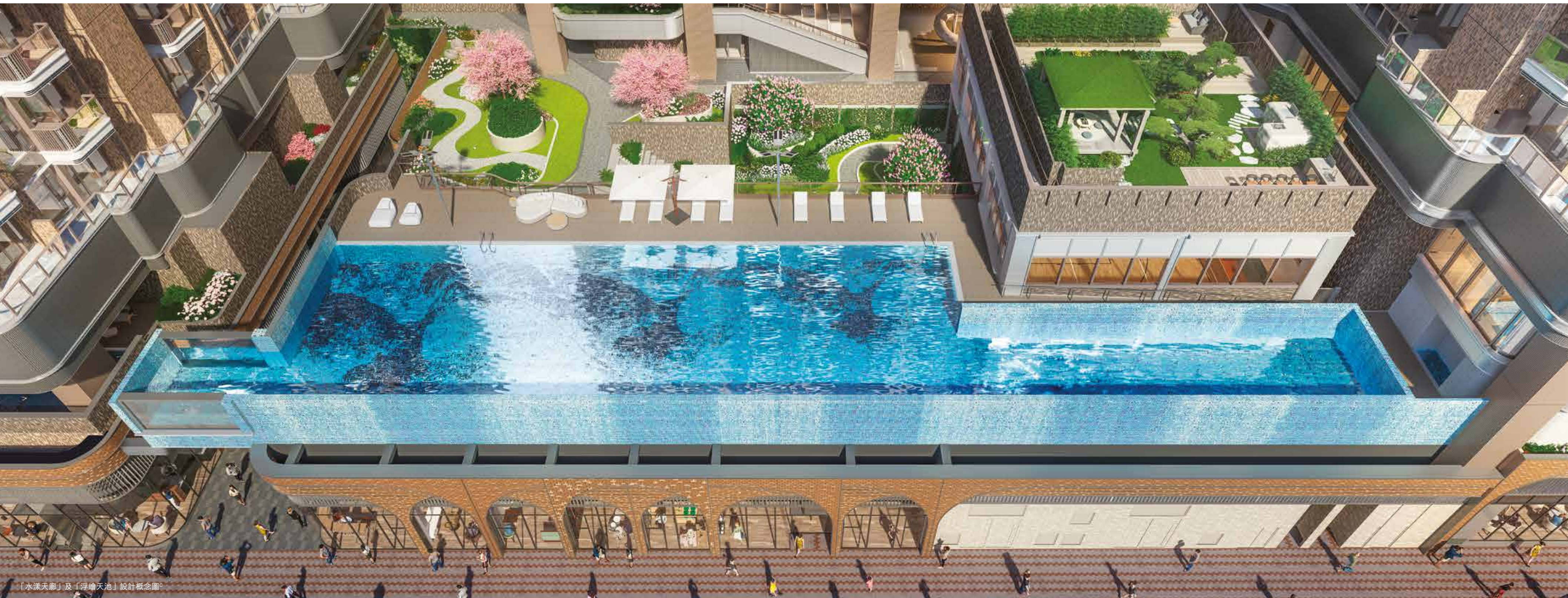
Belgravia Place的多層住客會所「Club Belgravia」<sup>7</sup>，總面積逾20,000平方呎<sup>6</sup>，分佈於項目第1期的地下閣樓、1樓及1樓閣樓及第2期的1樓；設施多元創新，非凡體驗盡滙一處。

位於第1期1樓的「浮繪天池」<sup>7</sup>，一端連接至恒基兆業地產集團旗下住宅發展項目會所首個懸臂式空中游泳池「水漾天廊」<sup>7</sup>，屬同區罕有的55米長室外游泳池，躍下水中，盡情暢游於雙重水漾世界；閒歇於池畔，在閃閃粼光與陽光下，將繁瑣拋諸身後，肆意放空、放鬆。



庫存圖片<sup>®</sup>





「水漾天廊」及「浮繪天池」設計概念圖<sup>6</sup>

## 於鄰光上／熙陽下／天際中

「浮繪天池」<sup>7</sup>的馬賽克圖案與戶外園林設計<sup>8</sup>互相輝映，項目的設計團隊精心規劃，將游泳池底部打造出三個巨型浮世繪風格的海浪圖案，融合毗鄰的日本園林大師石原和幸作品——「瀛石園林」<sup>7</sup>，拼發出極具藝術價值的視覺饗宴，無論蕩漾於無邊鄰光，或在家裡俯瞰鑑賞，同樣開展身心，享受極致。





由香港著名滑板培訓機構Seedskate負責設計及建造其  
全港首個私人住宅會所室內滑板場<sup>7,14,18,20</sup>

「滑板極限翔」設計概念圖<sup>©</sup>

# FEELING ALIVE

極限體驗之最 / 帶動城中風潮

今天，試著不去思考界限吧！

滑板運動自2020年東京奧運首度被納入正式比賽項目<sup>8</sup>後，全球滑板文化火速興起，為緊貼潮流趨勢，迎合年輕人尋求突破創新的喜好，Belgravia Place邀請香港著名滑板培訓機構Seedskate負責設計及建造其全港首個私人住宅會所室內滑板場——「滑板極限翔」<sup>7,14,18,20</sup>，每一彎角起伏，均為滑板愛好者而設，開創新興運動挑戰自我和展現個性的新維度，同時令住客會所設施刷新至更高層次。



庫存圖片<sup>8</sup>





庫存圖片®

庫存圖片®

## 投入速度的快感，騰空的刺激

位於「Club Belgravia」第1期1樓的「滑板極限翔」，採用國際認可的AS EN 14974:2021滑板場安全標準，場地設有back and forward flow，兩端配置了quarter pipes，並於場地中間設置combination spine ramp，以hump和wedge享受滑行、轉體與騰空；無論是獨自練習，或是與板友交流切磋，一起向難度挑戰！

「滑板極限翔」本著發掘滑板興趣與滑板練習為本心，專為初級 / 中級技能等級而設計，因此所有障礙物的高度均在750mm-900mm範圍以內。高級滑板好手仍然可以全情享受，使用合適的坡道來試練新招式，運用更多樣化技術和動作來一同較量，於每個彎角起伏，將心跳飆升，齊齊大呼過癮。

場內設計同樣出自國際著名室內設計師Lillian Wu手筆，以鮮艷奪目的壁畫圖案，為場地注入更豐富的色彩元素，令極限運動增添視覺上的律動感。



「滑板極限翔」設計概念圖©



庫存圖片®



庫存圖片®





旋風滑梯

「賢談」及「旋風滑梯」設計概念圖<sup>©</sup>

庫存圖片<sup>®</sup>

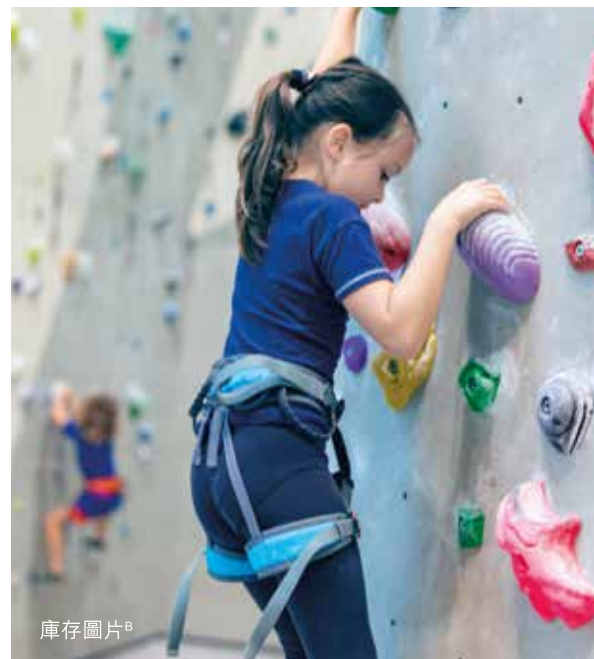
## 躍動快樂 / 悠然共享

此起彼落的笑聲，聽出生活的奏鳴。

位於第1期1樓半露天的平台休憩空間——「賢談」，設有觀景台階，一邊享受新鮮空氣，欣賞美景，一邊細聽孩童暢玩的歡笑聲，在一片和諧中各自享受，紓壓同時暢聚，生活本該如此。

在「賢談」中央位置豎立了一條逾4米高、富有設計玩味的不銹鋼螺旋形「旋風滑梯」<sup>7</sup>，向上連接至1樓閣樓的兒童室內遊樂空間——「童趣歷奇」<sup>7</sup>。

「童趣歷奇」<sup>7</sup>由國際著名室內設計師Lillian Wu設計，採用大量巨型落地玻璃引入自然光，令孩子們視野更廣闊開揚。室內色彩豐富，設有攀岩牆及攀爬繩梯等兒童體適能發展設施，讓孩子們挑戰毅力與訓練身手，其中以刺激而安全的「旋風滑梯」<sup>7</sup>為兒童體驗重點，封閉式管道設有多個迴轉位置，連接至樓下的戶外綠化休憩空間，讓孩子們的活動範圍由室內延續至戶外。隨性玩樂，一起展開一趟歡樂的童趣歷險。



庫存圖片<sup>®</sup>



「童趣歷奇」設計概念圖<sup>©</sup>



## 快感的放大 / 心靈更強大

揮汗一刻，讓你快樂一天。

運動未必能夠計算收穫，但一定感受到百分百的快樂。

「躍動球館」<sup>7</sup>屬於同區罕有的私人屋苑室內籃球場，同時兼備室內羽毛球場功能，多種體育設施齊備，全力迎合多元體感生活。無論是想挑戰自己或是喜歡玩樂，都能與三五好友一同享受揮汗的樂趣。



庫存圖片<sup>8</sup>



籃球場

羽毛球場



庫存圖片<sup>9</sup>





「健身天地」設計概念圖<sup>6</sup>



「健身天地」設計概念圖<sup>6</sup>



庫存圖片<sup>9</sup>

## 鍛練體力／強化毅力

滿室設備就緒，再沒有拖延的藉口。

「健身天地」內設備完善，多款高效能的優質健身器材，讓鍛鍊趣味性與實用性兼備。

### Excite Live Recline 健身自行車

符合人體工學的舒適寬度，設有觸感柔軟的車把及可調節靠背，提供平穩的騎乘體驗；使用時可隨時輕鬆調節阻力等級，無需停止動作，即可進行操控。

### Excite Live Run 跑步機

可以獨自探索新路線，也可以與好友結伴而行。Optimal Stride<sup>12</sup> 緩衝表面自動配合用家跑步方式，增強跑感，在任何速度下都能保持平穩、安靜，為跑步帶來前所未有的樂趣。

另有多款Vario<sup>12</sup>多功能踏步機及多款重力訓練器械，令強健體魄成為有趣日常。

會所同時設有「瑜伽空間」，利用懸掛於半空中的布條，做出各種優雅伸展動作，增加身體的協調度及柔軟度，同時增強核心力量與穩定性。

全面的健體設施，每天開放<sup>9</sup>，提昇訓練的便捷與效率，全方位體驗健身快感。



# Club Be/gravia

第1期地下閣樓會所  
平面圖



第1期及第2期  
1樓會所  
平面圖



- |        |          |         |
|--------|----------|---------|
| 1 瀛石園林 | 5 滑板極限翔  | 9 池畔燒烤匯 |
| 2 躍動球館 | 6 桑拿及蒸氣坊 | 10 尚匯館  |
| 3 觀景台階 | 7 浮繪天池   |         |
| 4 賢談   | 8 水漾天廊   |         |



「遊戲領域」設計概念圖<sup>®</sup>

「遊戲領域」<sup>7</sup>設有桌球、氣墊球、沙壺球、足球機及飛鏢等



「樂隊演奏廳」設計概念圖<sup>®</sup>

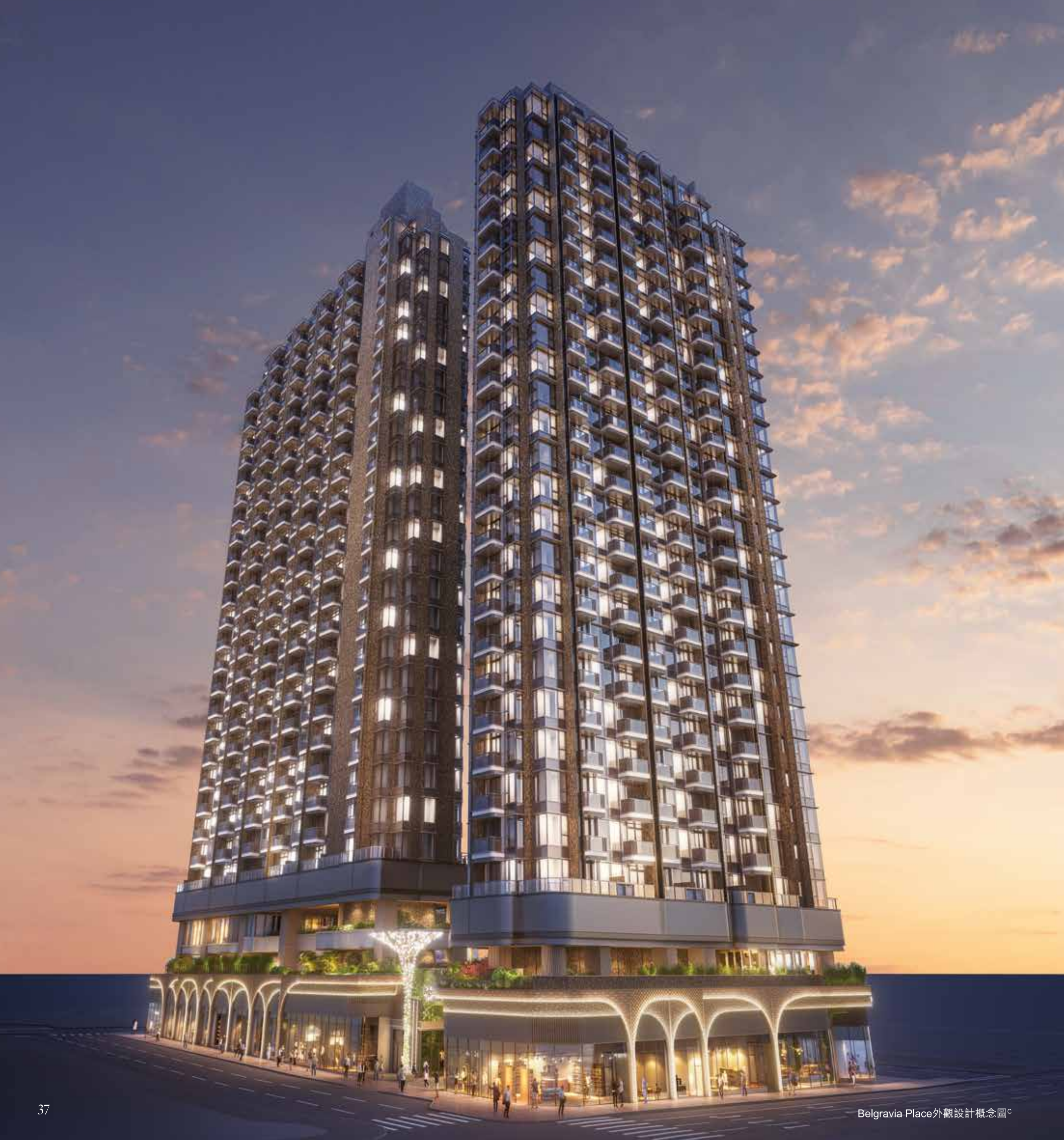
「樂隊演奏廳」<sup>7</sup>設有爵士組鼓

第1期1樓閣樓會所  
平面圖



- |         |          |         |
|---------|----------|---------|
| 11 旋風滑梯 | 15 鋼琴室   | 19 嵐竹茶廬 |
| 12 童趣歷奇 | 16 樂隊演奏廳 | 20 健身天地 |
| 13 盛匯廳  | 17 優閒雅座  | 21 瑜伽空間 |
| 14 遊戲領域 | 18 豐迎莊園  |         |





# WHERE THE CITY MEETS THE POSSIBILITIES

## 想像之外 / 城市之中

精彩體驗，融入每日日常。

在繁華絢麗的都會生活中盡情玩樂，同時靜享閒適。九龍巴域街一號<sup>N</sup>，一處匯合多元生活維度的全新地貌。作為市區罕見的四面單邊大型項目規劃，既可將周邊繁盛市貌盡收眼底，同時亦能坐擁私隱，靜享一隅。鄰近九龍塘傳統豪宅區，便捷交通讓生活每天刷新。飲食 / 購物 / 娛樂隨傳隨有，成就悠然寫意的住區氛圍。投身矚目生活，無限可能，盡見於此。



# NATURE ALWAYS BRINGS SOLACE



圖片

## 遠眺海灣 / 擁抱翠綠

一呼、一吸，聽出山林的靜謐，看見自然的律動。

傲據優越地點，遠眺海灣景緻<sup>1</sup>，同時被綿延山景環抱，多重享受，從不局限。

毗鄰區內自然地標嘉頓山與石硤尾配水庫遊樂場；茵翠環繞的主教山<sup>1</sup>亦近在眼前，整片綠色打造出專屬的後花園。

放眼更遠，看得見閃閃海光<sup>1</sup>，身處繁喧節奏之中，增添一份悠悅自然。



圖片



*REMARKABLE HEIGHT*  
高瞻境界

*ASTONISHING VIEW*  
俯瞰世界

唯有仰望，才能企及生活高度。

居高臨下，坐擁以壯麗交織的尊尚生活，唯心、唯一。



REACHING  
THE GREATEST HEIGHT  
OF LIFE







庫存圖片<sup>9</sup>

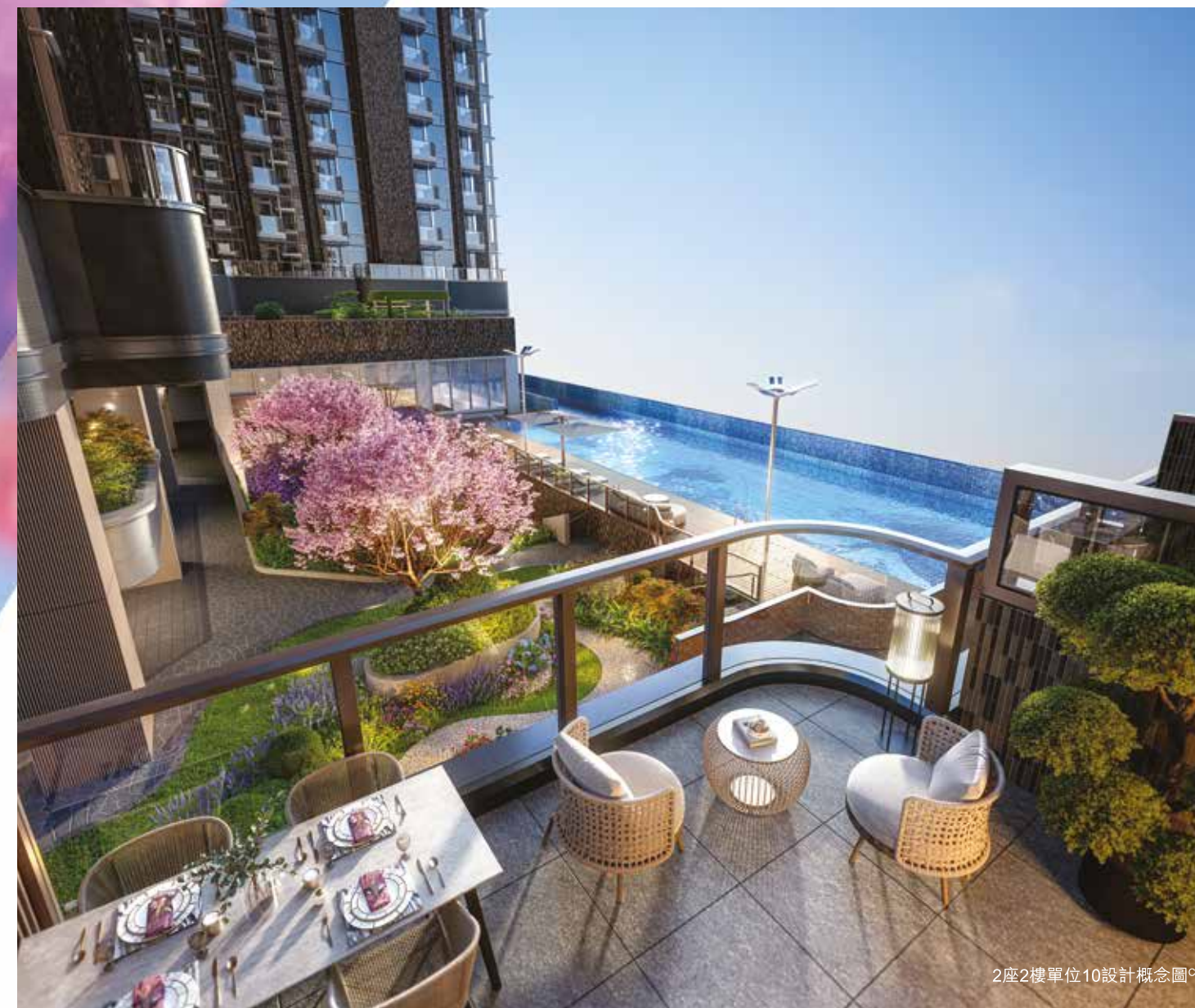
Belgravia Place高層單位，可遠眺海景<sup>1</sup>，其中2座頂層單位層與層之間高度更達4米<sup>10</sup>，將無邊風光，盡收生活新高。另設矜罕頂層連私人平台特色單位，非凡氣度。隨意俯瞰城市日與夜，傲然品味極致生活。

2座30樓單位1設計概念圖<sup>4, L</sup>





2座2樓單位1設計概念圖°



2座2樓單位10設計概念圖°

## 以風尚／融合悠然

部份向內園單位可飽覽逾55米長「浮繪天池」<sup>7</sup>及由日本殿堂級園林大師石原和幸先生悉心打造的日式庭院「瀛石園林」<sup>7</sup>，在園林中央位置種植具代表性且唯美的寒緋櫻，每當櫻花盛放的季節，無需賞櫻攻略，家就是最理想的賞櫻勝地，悅目花海與粼光水影，盡情將美景盡收眼底，將生活景緻昇華至另一層次。





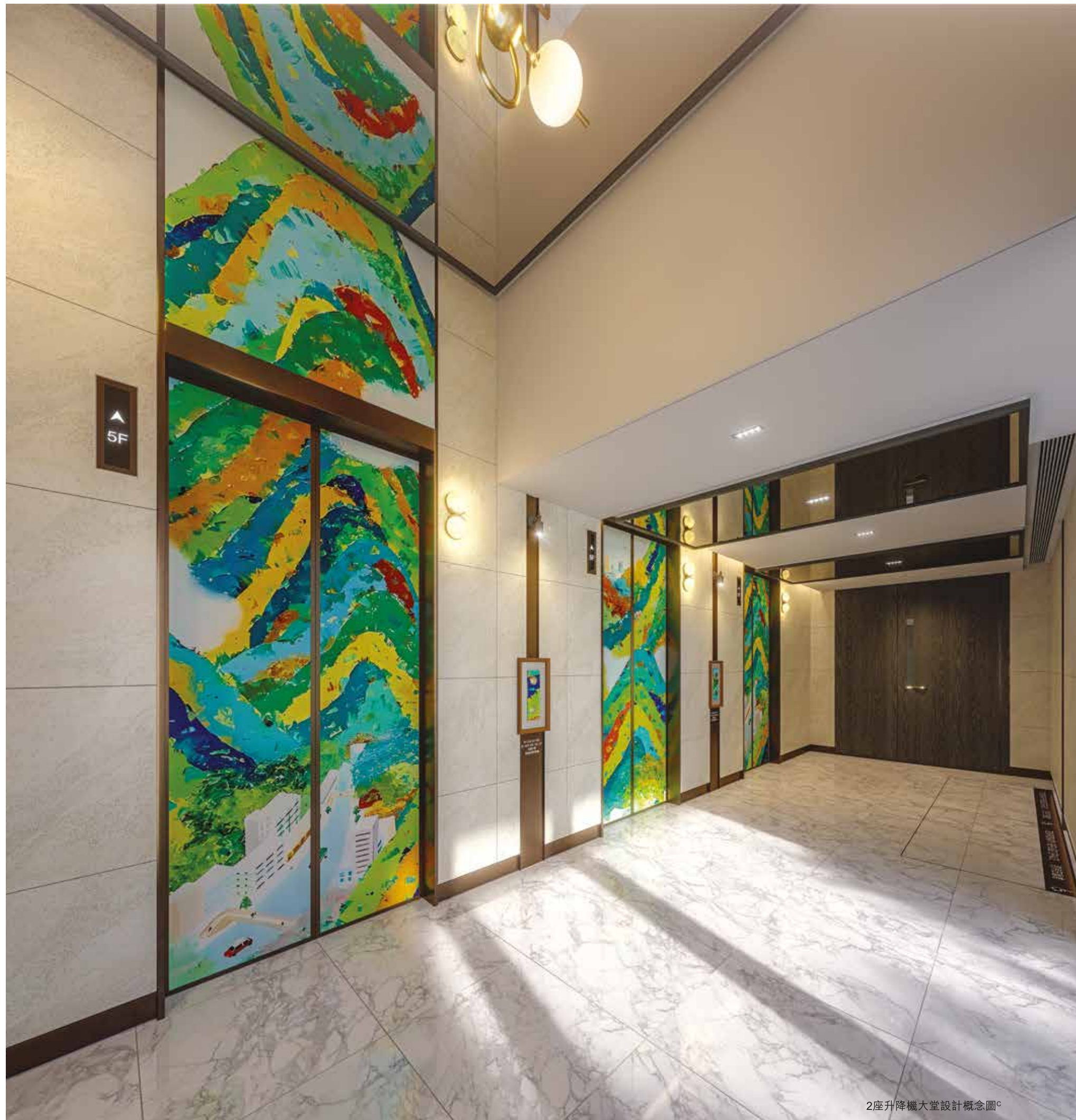
*FINEST DESIGN / EXTRAORDINARY MIND*  
風靡設計 / 匠心細節

回家一刻，就是改變心情的一剎。

Lillian Wu透過色彩紛陳，為空間營造活潑氣氛。觸目所及盡是精心琢磨的設計細節。







2座升降機大堂設計概念圖<sup>c</sup>



1A座升降機門圖案<sup>h</sup>

1B座升降機門圖案<sup>h</sup>

## 注入藝術 / 融會生活

誰說藝術是遙不可及？

懂得生活，也是一種藝術。讓藝術大聲呼喚，讓創意邁步靠近。

以品味細選的藝術作品隨處可見，1A座洋溢青春與懷舊的感覺，以溫柔的蔚藍與湛綠添上一陣溫暖氣息；1B座及2座則採用鮮豔大膽的色彩，突顯出動態美感，營造提升氣氛的活潑能量，每項設計均帶來回味無窮的沉浸式視覺體驗。

所有單位大門的兩款飾畫均由Lillian Wu精心挑選；電梯門亦以獨特圖畫裝配，每天都可安居於愉悅心情。



住宅單位大門<sup>16</sup>



住宅單位大門<sup>16</sup>



## 多元靈感／簡化生活

### 廚房及開放式廚房設備 引發烹飪靈感：

所有單位皆可明火煮食，附設德國Miele或意大利Mia Cucina氣體煮食爐，精選國際知名品牌家電及設備，包括德國Miele、西門子家電及法國Vinvautz酒櫃等<sup>11</sup>，設備完善，隨時發揮烹飪才能，煮出美食盛宴。

另外，所有三房一套及三房一套連儲物室單位，附送西門子洗碗碟機。

**Miele**

**SIEMENS**

**Mia Cucina**  
KITCHENS BY TOWNGAS

**Vinvautz**  
the GRAND CRU CLASSE collection



### 每個細節，都是生活的小確幸

貼心的裝置及設備<sup>11</sup>：

- 標準單位皆設有天花儲物位置，收納空間向上伸延。
- 地面鋪有EnkaSonic隔音地板，減低嘈音，坐擁真正私人世界。
- 大部份標準單位玄關附送由Lillian Wu精心設計的特色鞋櫃，突顯時尚風格。
- 備有3款廚櫃飾面物料配搭，供買家自由選擇；一房或以上單位，廚櫃更設有伸縮工作枱，方便備餐工作。
- 標準樓層一房或以上大部份單位之露台、工作平台及空調機平台合併成「三合一」露台，方便冷氣保養維修，在使用戶外空間時亦更具彈性。
- 位於露台的冷氣機和洗衣機頂部加設面板，可作枱面使用，多功能的貼心設計，靈活安排生活所需。
- 大部份一房單位的睡房以大趟門設計，打開趟門時，房間融入大廳，空間感倍增；兩房或以上單位的露台以趟摺門設計，客廳範圍延伸至戶外，令環境瞬間變得更開揚。



### 智能門鎖 守護生活每一天：

進出家中更添方便與安心。Samsung SMART Doorlock智能門鎖，以科技加強安全性，隨時掌握4大功能：手機應用程式連接門鎖、指紋認證、數字密碼啟用及設有實體鎖匙，便捷生活一步到位，讓你隨心出發。

**SAMSUNG Smart Lock**



庫存圖片<sup>B</sup>

### 浴室配備俱全 體驗優越舒適的質感：

最放鬆的享受，最放鬆的時間。選用德國Hansgrohe、美國KOHLER、Geberit等衛浴配備及Panasonic浴室寶<sup>11</sup>，打造優質衛浴時光。

**GEBERIT**

**hansgrohe**

**KOHLER**

**Panasonic**

**TGC**





Belgravia Place 正門入口設計概念圖。

## 繁盛綠意／築動心靈

Belgravia Place 的正門入口設計<sup>19</sup>，將環保科技與藝術創意完美融合，成為項目其中一項標誌性設施。

屹立於巴域街入口的擎天環保大樹Eco Tree<sup>19</sup>，樹高逾11米、樹幹直徑約80厘米、橢圓形的樹冠直徑最闊位置逾9米，以真實樹木的分枝結構及有機形態為藍本、以環境可持續發展為設計理念，樹身種滿多種攀援植物，構築成區內最新全景觀的矚目環保地標。

伴隨Eco Tree的綠意門廊Green Portal<sup>19</sup>，同樣以嶄新環保科技，築起逾8米高的垂直花園，項目的專業設計團隊因應陽光、風向和實際環境等因素，精選較少落葉的常綠品種，讓植物與建築物和諧共處。設計除了釋放平面空間進行綠化外，更達至淨化空氣及優化景觀，實踐真正可持續發展的優質生活模式。

每天回家，由標誌性的Eco Tree迎接，穿過綠意盎然的Green Portal，置身於燦新綠色生活美學。每當夜幕低垂，宏偉矚目的Eco Tree和Green Portal燈光逐一亮起，連同商業大道上店鋪的璀璨光影，把社區點亮，凝聚人流，締造區內繁盛壯麗的新篇章。



2022年綠建環評金級認證項目  
綠建環評新建築(1.2版)「暫定金級」



中國健康建築設計標識認證  
項目星級：金級



WELL健康建築標準™  
中期認證

Belgravia Place從細節著手，努力不懈推動可持續發展及環保理念，得到多項卓越肯定，分別於2022年榮獲綠建環評金級認證項目、中國健康建築設計標識認證金級及WELL健康建築標準™中期認證，備受各界專業認可，今後定將繼續致力實現優質綠色生活新標準。





商業大道外觀設計概念圖°

*VERSATILE*  
多元配置

*SUPERIORITY*  
繁盛生活

#### 藝遊於此，遇見生活中的繆思

項目基座設有面積逾54,000平方呎<sup>17</sup>的商業大道，外立面以傳統英式紅磚配搭現代工業風金屬設計的拱券環繞。深淺色的紅磚交疊出豐富的外牆紋理；不鏽鋼細膩精緻的切割線條，加上不規律的弧形方向變化，強調曲線輪廓，塑造出新穎獨特的拱券設計，令時尚建築與歷史餘韻完美融合。店鋪外牆垂直鑲嵌一系列約3.6米高的巨型落地玻璃，轉角位置以流麗弧形曲線打造，呈現高雅流暢的行人動線；日間和煦陽光灑落至每間商店，提升天然採光度，令店鋪內、外視野極開揚明亮。

位於南昌街的入口，拱門更以紅磚配搭垂直綠化牆交築而成，從傳統中加入創新配置，展現別出心裁的綠色設計巧思，同時兼顧了空間美感的追求及優質的行人體驗。



## 經典重演 / 革新概念

### 數步，直達多元生活維度

商業大道的開揚多方向走道，讓人氣四方流動，配合通天內街設計，令內、外一體，隨心隨處可達；更提供近年新發展項目中罕有的地舖連閣樓複式設計，靈活構建多功能空間，全方位迎合多元化的吃喝玩樂所需。

走進商業大道寫意閒逛，每步皆是建築巧思，位於耀東街入口，舉頭即見恒基兆業地產集團旗下住宅發展項目會所首個懸臂式空中游泳池——「水漾天廊」<sup>7</sup>；剔透明亮懸掛於空中，令平常的購物日程帶來前所未見的視覺驚喜。

相約好友到來歡聚，沉浸於創新與藝術結合、活力與時尚兼備的「小九龍塘」獨特氛圍，見證劃時代的嶄新建築，成就社區多元精彩新里程。



# GLOW WITH THE FLOW





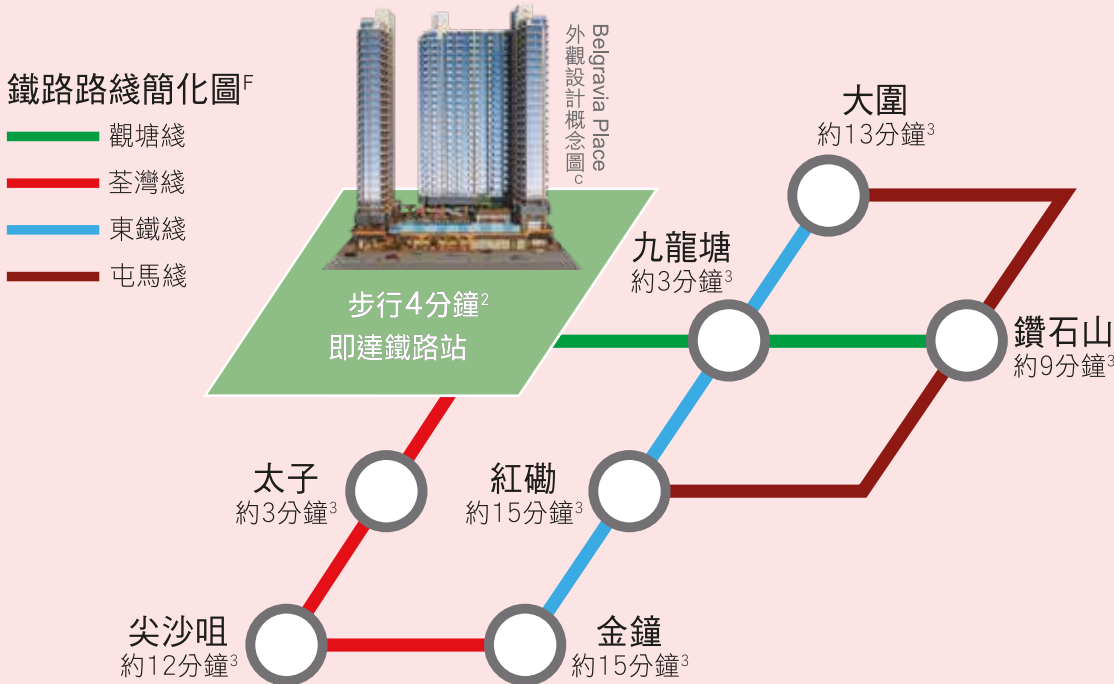
# BE THE HEARTBEAT OF THE CITY

約15分鐘<sup>3</sup>貫通港、九及新界／盡享鐵路優勢

靈活便捷，跟隨都會節奏起程吧！

交通匯點近在咫尺，四通八達往返生活熱點，盡佔地利。步行約4分鐘<sup>2</sup>，即達鐵路石硤尾站，乘搭觀塘綫至鑽石山只需約9分鐘<sup>3</sup>；同時，只需一站即達太子，轉乘荃灣綫前往尖沙咀約12分鐘<sup>3</sup>、金鐘約15分鐘<sup>3</sup>；同樣一站之隔的九龍塘，轉乘東鐵綫前往大圍約13分鐘<sup>3</sup>，經該綫連接北部都會區和羅湖及落馬洲，或經屯馬綫前往香港西九龍站，輕鬆往返中港兩地，盡享大灣區機遇。

區內亦有多條巴士和小巴路線，連接全港不同地區。巴士路線可達荔枝角、北角和牛池灣等；綠色小巴和紅色小巴服務連接九龍塘、太子及旺角東等。交通非常便利，而且班次頻繁，為居民提供方便和多樣化的交通選擇，盡顯靈活實力。





## 步行生活圈／置身都會焦點

從今起，需要縮減的不再是車程，而是行程。

時間太少、選擇太多，只因所有生活焦點均在眼前。於午後獨享「me-time」時光，步行到石硤尾公園感受寧靜，於主教山及嘉頓山享受綠意盎然、到深水埗配水庫遊歷古蹟、再往旺角探索最新潮流資訊，活出多元精彩。

- |           |             |          |
|-----------|-------------|----------|
| ① 石硤尾社區會堂 | ⑦ 又一城       | ⑬ 黃金電腦廣場 |
| ② 聖方濟各堂   | ⑧ 石硤尾公園     | ⑭ 西九龍中心  |
| ③ 嘉頓山     | ⑨ 石硤尾公園體育館  | ⑮ 歌和老街公園 |
| ④ 前深水埗配水庫 | ⑩ 大坑東遊樂場    | ⑯ 花墟公園   |
| ⑤ 美荷樓     | ⑪ 賽馬會創意藝術中心 | ⑰ 旺角大球場  |
| ⑥ 香港城市大學  | ⑫ 北河街體育館    |          |
- 荃灣綫 — 觀塘綫







## 優尚娛樂 / 品味詮釋

盡情吃喝玩樂，為生活添上快樂的濾鏡吧！

無論與家人一起度過愉快的周末，或是與朋友共享輕鬆的餘閒時光，乘搭鐵路前往九龍塘只需3分鐘車程<sup>3</sup>，瞬間直達又一城商場。琳琅滿目的國際知名時尚品牌，盡情將品味放進購物袋；環球美饌雲集，隨性犒賞味蕾；以至設備齊全的旗艦式電影院及大型溜冰場等，為日常注入尚活精彩的體驗。

走出戶外，徜徉於九龍塘傳統歐陸建築群，瞬間置身百年雋永風雅，感受莊嚴、享受寧靜、品味悠然的生活節奏。





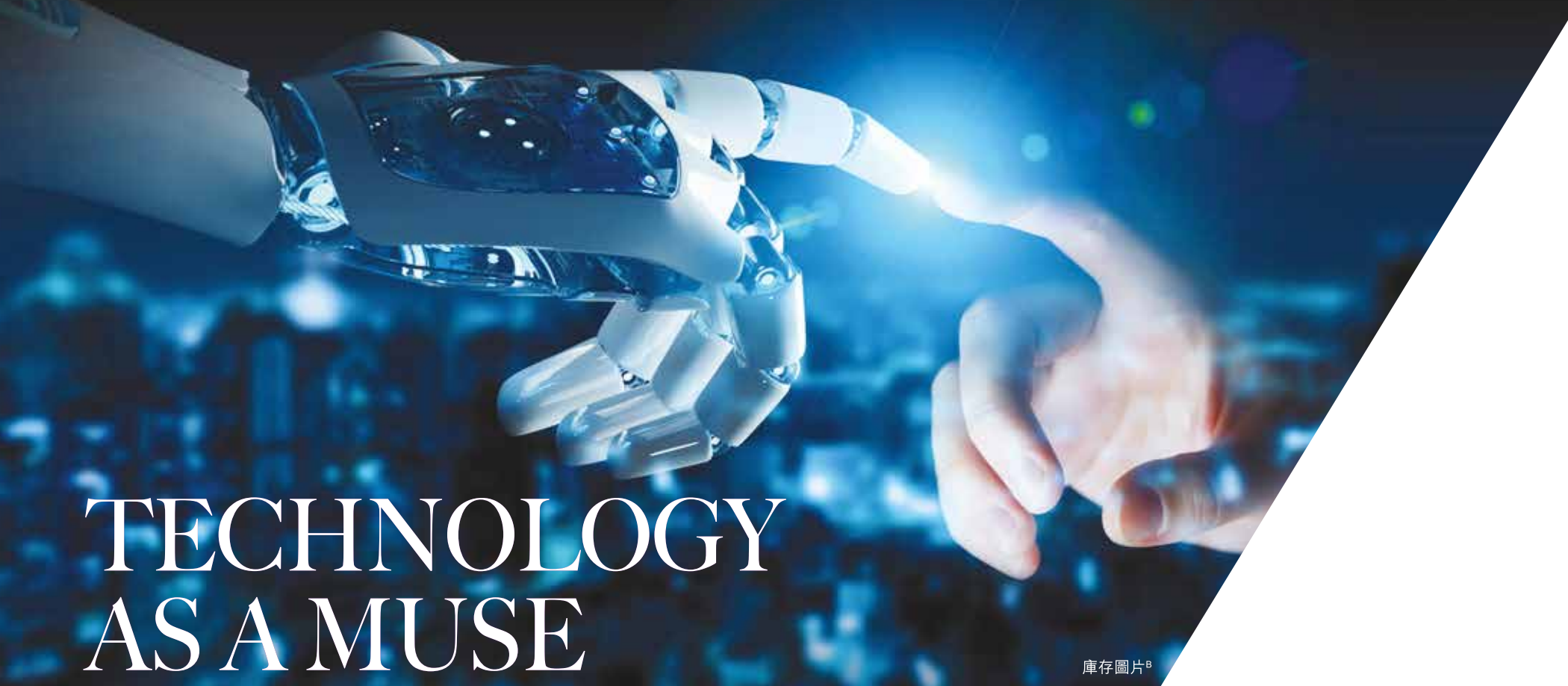


漫步於新藝文型態社區，眼前的美荷樓生活館，為日常生活，帶來清新文化氣息

作為本地藝術文化搖床之一，JCCAC賽馬會創意藝術中心主辦的藝術節、天台放映會及手作市集等，讓藝術更靠近社區，為每個想法帶來更多火花。

轉角處，更有多個文化熱點，大南街的咖啡館與各式藝文小店，富有特色同時保留了深厚歷史氣息，隨時沉浸於不同手作、皮藝與展覽而衍生的文藝氛圍；數街之隔，即可踱步於光彩斑駁的金魚街，活力瞬間躍現眼前。





# TECHNOLOGY AS A MUSE

庫存圖片<sup>®</sup>



庫存圖片<sup>®</sup>

## 頂尖科技／啟發日常

科技帶動的不單是生活，更是心情。

智能日常令生活倍添便利，亦令服務更貼心，以八達通<sup>13</sup>，簡易連繫會所不同服務，省卻繁複，把專注力放回生活大事，更合乎人性化。

### 智能化設施及服務包括<sup>13</sup>：

- 5 G 網絡覆蓋包括住客會所及升降機大堂內
- 各住宅單位預置WiFi 6的路由器，電訊服務一經申請，即可使用
- WiFi 6 網絡覆蓋包括住客會所及地下住客入口大堂
- 在地下大堂及電梯內提供免觸式電梯按鈕



庫存圖片<sup>®</sup>

## 「尊家」物業管理服務

Belgravia Place的物業管理由經驗豐富、待人以誠的「尊家管業有限公司」提供。「尊家管業有限公司」於2013年成立，並獲得香港品質保證局的ISO9001認證，其物業管理團隊為尊貴住戶帶來貼心周到的先進智能管理及保安服務，提升生活及屋苑環境素質；多年來於業界屢獲殊榮，近年榮獲之獎項包括：



庫存圖片<sup>®</sup>

- 2022-2023年榮獲無障礙網頁嘉許計劃金獎
- 2016-2023年榮獲亞太顧客服務協會頒發「國際傑出顧客關係服務獎」
- 2021年榮獲「開心工作間」推廣計劃頒發『開心企業』標誌
- 2014-2021年榮獲香港優質標誌局頒發香港Q嘜優質服務計劃之認證
- 2020年榮獲「香港專業驗樓學會」頒發「五星級屋苑之物業管理」獎項
- 2020年榮獲亞太顧客服務協會頒發「國際傑出顧客關係服務獎 - 最佳技術運用」
- 2020年榮獲「世界綠色組織」頒發『綠色辦公室』認證
- 2017年榮獲香港品牌發展局「香港新星服務品牌」
- 2016年榮獲環保促進會「超卓環保安全健康獎-銅獎」

### 客戶服務處提供之增值服務<sup>7,14</sup>

- 住客會所服務至凌晨時段（只限部份設施）
- 住客會所內提供免費無線寬頻上網
- 安排各類型興趣班、康樂、環保及義工等活動
- 郵件代寄及暫收大型郵件服務
- 家居維修工具暫借服務
- 特別設計手機應用程式，方便業戶瞭解屋苑最新消息如物業通告、物業資訊、會所設施預訂、生活資訊、網上購物、多項轉介服務等
- 引入24小時全方位AI智能管家，體驗更快捷方便的線上客戶服務和優惠
- 住客會所資訊展示亭（電子通告版及預訂會所設施）

### 第三者服務供應商提供之收費服務<sup>14</sup>

- 代安排五星級酒店餐飲到會服務
- 代安排迷你倉儲存服務
- 代安排家居護理，如家居清潔、冷氣機清洗及維修、滅蟲、洗衣、家務助理、電腦維修、水電鎖類維修及鋁窗檢查服務
- 代訂轎車機場接送服務、電召的士及輕型貨車服務
- 代訂鮮花及節日果籃
- 代訂報紙及雜誌服務
- 自助售賣機
- 智能儲物櫃



# ELITE OPPORTUNITIES

## 優越學府

# INNOVATION LEARNING

## 啟動未來

孩子的將來，由今日規劃。

鄰近大學學府與多間中小學名校<sup>15</sup>，為優質生活網不可或缺的一環。來這裡，為孩子的光輝將來揭開序幕。



庫存圖片<sup>B</sup>



庫存圖片<sup>B</sup>

### 小學

- 保良局蔡繼有學校
- 中華基督教會協和小學（長沙灣）
- 英華小學
- 聖方濟各英文小學
- 崇真小學暨幼稚園（小學部）
- 聖瑪加利男女英文中小學

### 中學

- 寶血會上智英文書院
- 英華書院
- 中華基督教會銘賢書院
- 聖母玫瑰書院
- 黃棣珊紀念中學
- 德雅中學

### 鄰近大學

- 香港城市大學
- 香港浸會大學

發展項目資料介紹書內有關內文的備註及資料來源：

1. 所述之景觀將因應個別住宅單位所處的樓層高度、座向、周邊建築物及環境影響，或略有不同，並非適用於所有住宅單位，且周邊地區經已或日後可能出現改變，敬請留意。
2. 由工作人員於2024年2月20日以點對點方式實地步行測試而計算得出。估計之步行時間需視乎測試當日之天氣、路面情況、行走路線及個人步速等而有所差異，只供參考。
3. 所述之時間為採用地鐵行程指南的建議路線的預計乘車時間。資料來源地鐵網站：<https://www.mtr.com.hk>。
4. 發展項目園林的面積均由發展項目的認可人士根據2024年11月21日最新經批准的建築圖則估算及提供，只供參考。此等資料將按實際情況需要作出改動，而毋須另行通知，並一切皆以入伙時之實際提供及政府有關部門最後批准之圖則或所需之同意書或許可證為準。
5. 關於園林之設計包括但不限於其名稱、間隔、設計、布局、用途、裝置、裝修物料、設備以至花卉植物品種及數量皆可能改變，只供參考。賣方保留一切權利，按實際情況需要作出改動，而無須另行通知，並一切皆以入伙時之實際提供及政府有關部門最後批准之圖則或所需之同意書或許可證為準。
6. 住客會所的有上蓋遮蓋及沒有上蓋遮蓋的面積均由發展項目的認可人士根據2024年11月21日最新經批准的建築圖則估算及提供，只供參考。此等資料將按實際情況需要作出改動，而毋須另行通知，並一切皆以入伙時之實際提供及政府有關部門最後批准之圖則或所需之同意書或許可證為準。
7. 住客會所（包括供住客使用的任何康樂設施）包括但不限於其名稱、間隔、設計、布局、用途、裝置、裝修物料及設備等皆可能改變，只供參考。賣方保留一切權利，按實際情況需要作出改動，而無須另行通知，並一切皆以入伙時之實際提供及政府有關部門最後批准之圖則或所需之同意書或許可證為準。住客會所內各項休閒活動設施之開放時間及使用條款受相關法律、批地文件、公契條款及現場環境限制。住客會所之各項設施於入伙時未必能即時使用，室外游泳池需待有關之政府部門批出牌照方可使用。住客會所之各項設施可能需要另行收費。Belgravia Place第1期的各住戶，均可使用位於Belgravia Place第2期的住客會所設施，而Belgravia Place第2期的各住戶亦可使用位於Belgravia Place第1期的住客會所設施，惟因應Belgravia Place第1期及第2期的預計關鍵日期不同，當Belgravia Place第1期入伙時，其住戶未必能即時使用位於Belgravia Place第2期的住客會所設施。
8. 資料來源：奧運會網頁<https://olympics.com/zh/sports/skateboarding/>（18/1/2024）。
9. 發展項目住客會所及其設施的開放時間及使用守則受相關法律、批地文件、公契條款、會所使用守則及現場環境狀況限制。住客會所或康樂設施的落成日期以屋宇署、地政總署及/或其他相關政府部門之最終批核為準，並於發展項目住宅物業入伙時未必能即時啟用，部份設施及/或服務的使用或操作可能受制於有關部門發出之同意書或牌照，並有可能收取額外費用。
10. 所述之層與層之間高度數值為於住宅單位內計算的比較眾數。各住宅單位的層與層之間高度或因應個別單位所處的樓層高度、間隔設計及建築結構而有所差異，並於同一住宅單位內或會包含不同數值。
11. 所述之裝置或設備只供參考，有關住宅單位之「裝置、裝修物料及設備」詳情，請參閱並以Belgravia Place各期數售樓說明書內之「裝置、裝修物料及設備」為準，惟部分裝置及設備於Belgravia Place各期數售樓說明書內因應條例所限而未有清楚列明其產品名稱。賣方承諾如該期數中沒有安裝指明的品牌名稱或產品型號的裝置或設備，便會安裝品質相約的裝置或設備。
12. 賣方承諾如發展項目沒有安裝指明的品牌名稱或產品型號的設備，便會安裝品質相若的設備。
13. 有關各項應用程式、智能設備、5G網絡及WiFi 6網絡之提供及詳情純屬賣方的初步構思，賣方並不就此作出任何不論明示或隱含之要約、陳述、承諾或保證。有關的系統、設施及服務於期數入伙時未必能即時提供或可能取消、更改或收費，亦未必適用於所有住宅單位。各項系統、設施及服務之提供、服務範圍、收費、條款及細則等皆以賣方及相關服務提供者所訂立的準則為依據。
14. Belgravia Place的管理服務或其他服務概由根據有關公契中獲委任的發展項目的管理人或根據服務合約（如有）而提供服務的第三者服務供應商所提供。就其管理服務之收費、使用條款、營運時間、服務期限及管理服務的提供，管理人或第三者服務供應商可根據公契、服務合約及其他相關法律文件所訂立之條款，自行酌情決定。管理人將按照住戶之興趣及需要而提供各類型之住客休閒活動設施或活動項目，而上述各項設施或活動僅供管理人之構思建議，一切皆以入伙時實際提供及政府有關部門最後批准之圖則或所需之同意書或許可證為準。第三者服務供應商將按照實際情況而提供相應服務。各項休閒活動設施將可能按照不同時段收取費用。各項休閒活動設施入伙時未必能即時使用。管理人保留絕對權利，因應實際情況，改變、修改、暫停或終止安排上述任何一項由管理人或第三者服務供應商所安排的管理服務。此等任何一項管理服務的改變、修改、暫停或終止，將不構成或不應被視為任何違反承諾，及/或失實陳述等。
15. 本頁中所述學校並不一定位處Belgravia Place所在的分區計劃大綱圖區域或Belgravia Place所在的小學校網或中學校網內。Belgravia Place附近學校的數目或位置等可能不時變動，於本發展項目入伙時附近學校狀況亦可能與本頁所述者不同，學校資料以教育局不時公布者為準，詳情請參閱教育局網頁：<https://www.edb.gov.hk/attachment/tc/edu-system/primary-secondary/spa-systems/primary-1-admission/school-lists/2024dpnet-40.pdf>及<https://www.edb.gov.hk/en/student-parents/sch-info/sch-search/schlist-by-district/school-list-ssp.html>。



16. 所展示之裝置為參考相片，賣方保留一切權利，按實際情況需要作出改動，而無須另行通知。此設計或因應不同住宅單位的不同間隔而有所差異，並非適用於所有住宅單位，只供參考。有關住宅單位之「裝置、裝修物料及設備」詳情，請參閱Belgravia Place各期期數的售樓說明書。
17. 商業大道的有上蓋遮蓋及沒有上蓋遮蓋的面積均由發展項目的認可人士根據2024年11月21日最新經批准的建築圖則估算及提供，只供參考。此等資料將依實際情況需要作出改動，而毋須另行通知，並一切皆以入夥時之實際提供及政府有關部門最後批准之圖則或所需之同意書或許可證為準。
18. 目前賣方及管理人尚未與室內滑板場的營運者簽訂任何協議。如果賣方(或其有聯繫公司)及/或管理人不能與滑板場的營運者達成協議，則賣方及管理人可能不能在Belgravia Place提供室內滑板場以及相關的服務。
19. 此Belgravia Place之巴域街正門的設計包括但不限於其名稱、間隔、大小、比例、設計、布局、用途、裝置、裝修物料、設備以至花卉植物品種及數量皆可能改變，只供參考。部分有關環保之設計包括但不限於其名稱、系統、設備、設施及處理器等皆可能改變，只供參考。賣方保留一切權利，按實際情況需要作出改動，而無須另行通知，並一切皆以入伙時之實際提供及政府有關部門最後批准之圖則或所需之同意書或許可證為準。
20. 資料來源：根據捷斯香港滑板會有限公司Seeds Skateboarding Institutions (Hong Kong) Limited於2024年3月1日作出之書面確認。賣方對此確認並不作出任何不論明示或隱含之要約、陳述、承諾或保證。

發展項目資料介紹書內有關相片、地圖或設計概念圖的備註：

- A. 此相片為2023年11月29日於Belgravia Place附近的上空以航拍器材實景拍攝，並經由電腦圖像技術作畫面整合及顏色修飾處理，以模擬發展項目Belgravia Place的大約四周環境，Belgravia Place的周邊地區經已或日後可能作出改變，敬請留意。
- B. 此圖片是從圖片庫租用的相片。相片並非展示Belgravia Place的任何部分或實際景觀，僅作參考。
- C. 此設計概念圖乃設計師的初步構思，其背景（如有）並非Belgravia Place或其第1期或第2期的實際景觀，只供參考。賣方對其中展示之商業及餐飲用途並不作任何不論明示或隱含之要約、承諾、陳述或保證，一切皆以入伙時之實際情況為準。賣方保留一切權利，按實際情況需要作出改動，而無須另行通知。
- D. 此相片為2024年1月19日於Belgravia Place附近的上空以航拍器材實景拍攝，並經由電腦圖像技術作畫面整合及顏色修飾處理，以模擬發展項目Belgravia Place的大約四周環境，Belgravia Place的周邊地區經已或日後可能作出改變，敬請留意。
- E. 此相片為2023年12月27日於Belgravia Place附近的上空以航拍器材實景拍攝，並經由電腦圖像技術作畫面整合及顏色修飾處理，以模擬發展項目Belgravia Place的大約四周環境，Belgravia Place的周邊地區經已或日後可能作出改變，敬請留意。
- F. 此地圖或鐵路路綫簡化圖經簡化處理及並非按照比例繪畫，只供參考。
- G. 此圖片是由園境規劃設計顧問Ishihara Kazuyuki Design Lab提供，以說明其設計概念，只供參考。
- H. 此圖片是由住客會所設計顧問Lillian Wu Studio提供，以說明其設計概念，只供參考。
- I. 此平面圖經簡化處理，並非按照比例繪畫，只供參考。
- J. 此相片為2023年11月27日於Belgravia Place附近的上空以航拍器材實景拍攝，並經由電腦圖像技術作顏色修飾處理，只供參考。所描述的外望景觀將因應個別人士所處之樓層高度、座向、位置、外望角度及其他因素包括但不限於日與夜不同時段的景色變化、天氣或四季的轉變及受周邊建築物及環境影響等而有所差異。外望景觀亦並非等同日後參觀者於任何時間在相關之住宅物業所觀看到的實際景觀。Belgravia Place的周邊地區經已或日後可能出現改變，敬請留意。
- K. 此設計概念圖乃設計師的初步構思，賣方保留一切權利，按實際情況需要作出改動，而無須另行通知。
- L. 此設計或因應不同住宅單位的不同間隔而有所差異，並非適用於所有住宅單位，只供參考。有關住宅單位間隔之詳情，請參閱Belgravia Place各期數的售樓說明書。
- M. 上述繪圖內顯示的地圖資料來源為GOOGLE MAP（擷取日期：2024年2月26日）。繪圖並非按照比例繪畫，亦經簡化及電腦修飾處理，純屬畫家之想像。繪圖中所顯示之Belgravia Place的位置、區域、商場、設施、地點、車站位置、幹道及交通網絡等（如有）僅供參考，並以政府、相關機構或項目持份者不時公布或決定為準。繪圖亦沒有顯示所有鐵路綫路及沿綫所有車站。繪圖並不反映Belgravia Place的位置、地盤大小、設計、外觀、高度及與各區域、商場、設施、地點、車站位置、幹道及交通網絡等的實際距離。繪圖內提及/ 或顯示之擬建及/ 或建成之設施或建築物位處Belgravia Place附近區域，並不一定與Belgravia Place位處同一分區計劃大綱圖之區域內，並非直接毗鄰Belgravia Place，而這些設施或建築物亦不一定在Belgravia Place視線範圍之內。相關資料乃反映本廣告/ 宣傳資料印製日期之狀況，且可能不時出現改變，於Belgravia Place入伙時亦可能尚未完成，並因應各種因素不時變更而可能不再適用。賣方並不就其作出任何不論明示或隱含之要約、陳述、承諾或保證。賣方建議準買方到有關發展地盤作實地考察，以對該發展地盤、其周邊地區環境及附近的公共設施有較佳了解。
- N. 此臨時門牌號數有待期數建成時確認。

發展項目期數名稱：  
Belgravia Place（「發展項目」）的第1期及第2期  
發展項目的第1期及第2期的街道名稱及門牌號數：巴域街1號\*  
區域：長沙灣  
賣方就發展項目的第1期及第2期指定的互聯網網站的網址：



www.belgraviaplace.  
com.hk 本廣告/宣傳資  
料內載列的相片、圖  
像、繪圖或素描顯示純  
屬畫家對有關發展項目  
之想像。有關相片、圖  
像、繪圖或素描並非按  
照比例繪畫及/或可能  
經過電腦修飾處理。準

買家如欲了解發展項目  
的詳情，請參閱售樓說  
明書。賣方亦建議準買  
家到有關發展地盤作實  
地考察，以對該發展地  
盤、其周邊地區環境及  
附近的公共設施有較佳  
了解。

\*此臨時門牌號數有待期數建成時確認。賣方：快寶投資有限公司(亦為擁有人及其控權公司為恒基兆業有限公司、恒基兆業地產有限公司、謙耀置業有限公司、Good Time Limited及Greatway Resources Limited)。發展項目的第1期及第2期的認可人士：關善明建築師事務所有限公司的簡祖祐先生(簡祖祐先生為關善明建築師事務所有限公司的董事)。發展項目的第1期及第2期的承建商：恒麗建築有限公司。發展項目的第1期及第2期賣方代表律師：羅文錦律師樓及中倫律師事務所有限法律責任合夥。已為發展項目的第1期及第2期的建造提供貸款或已承諾為該項建造提供融資的認可機構的名稱：不適用。已為發展項目的第1期及第2期的建造提供貸款的任何其他人：恒基兆業地產代理有限公司及Max-mercant Investment Limited。盡賣方所知發展項目的第2期的預計關鍵日期為2026年8月31日。此預計關鍵日期是受到買賣合約所允許的任何延期所規限的。本廣告/宣傳資料內一切資料，須以政府相關部門最後批准之圖則及法律文件為準。賣方保留一切權利，按實際情況需要作出修改及改動，而無須另行通知。在本廣告/宣傳資料內所載列的描述、參考、相片、繪圖、圖像或其他資料，無論是否明訂或隱含，並不構成或不應被視為提供任何要約、承諾、陳述或保證。此廣告由賣方或在賣方的同意下發布。詳情請參閱售樓說明書。此廣告之製作日期：2025年5月9日。